



Comune di Cusano Milanino

(Provincia di Milano)

Variante Generale al PRG

Manuale per l'intervento sugli edifici del nucleo originario della Strecia

15 aprile 2004

Adottato con delibera del C.C.

n°del.....

Pubblicato

il.....

Approvazione con delibera del C.C.

n°del.....

Pubblicazione sul BURL

n°del.....

il Sindaco

il Responsabile del Procedimento

il Progettista

Arch. Marco Engel



1. Modalità di approccio all'intervento

- 1.1** esempio 1: modalità correnti di intervento
- 1.2** esemplificazione delle alterazioni da evitare
- 1.3** esempio 2: modalità correnti di intervento
- 1.4** esemplificazione delle alterazioni da evitare

2. Elementi e materiali di facciata: esemplificazioni puntuali

- 2.1** portoncini d'ingresso
- 2.2** finestre
- 2.3** zoccolature
- 2.4** camini
- 2.5** ballatoi e balconi
- 2.6** recinti e ingressi
- 2.7** androni e affacci commerciali

Appendice A Abaco dei colori

1. Modalità di approccio all'intervento

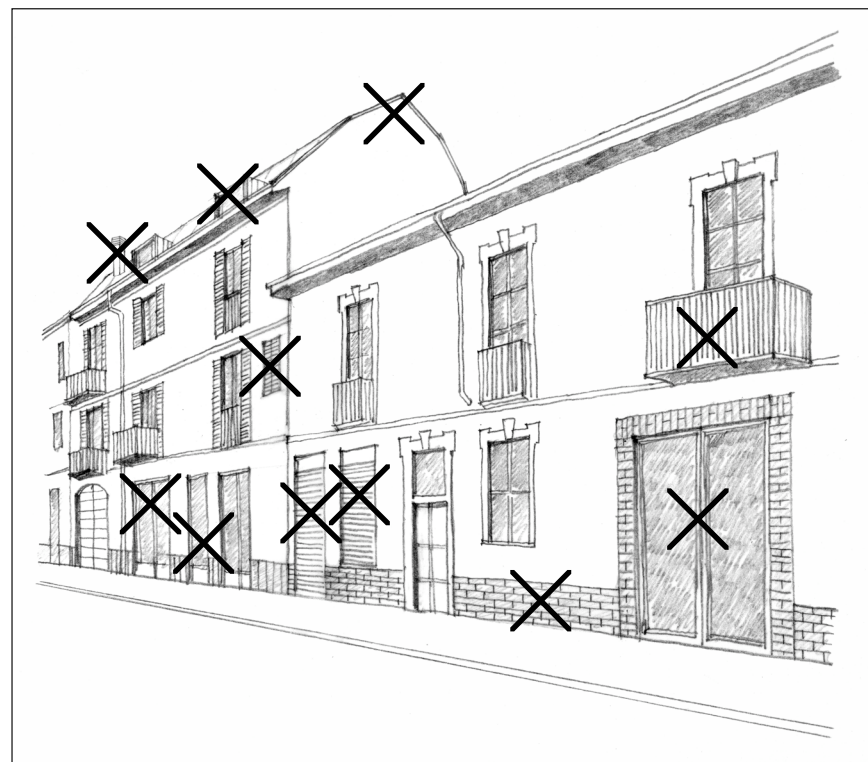
È un errore comune quello di considerare l'edificio esistente come un ostacolo da superare a tutti i costi per realizzare un'abitazione che risponda alle moderne esigenze. Questo atteggiamento porta come conseguenza quella di ricostruire l'edificio dalle sue fondamenta. Al fine di ottenere il migliore risultato da una ristrutturazione è utile abbandonare preconcetti su come un appartamento dovrebbe essere progettato (per esempio altezza uniforme dei locali, camere da letto al piano superiore e soggiorno al piano terra, ecc.). L'obiettivo da perseguire è rivitalizzare il vecchio edificio senza alterarne il carattere.



Esemplificazione delle modalità correnti di intervento sulle facciate verso strada



Edificio originario



Edificio trasformato con alterazioni da evitare



Individuazione esemplificativa delle alterazioni da evitare



Inserimento di comignolo in elementi prefabbricati di cls

Apertura di abbaini

Innalzamento e modifica dell'inclinazione delle falde del tetto per aumentare la volumetria

Inserimento di balconi

Modifica delle aperture esistenti con conseguente perdita del rapporto dimensionale tra pieni e vuoti della facciata

Introduzione di tapparelle avvolgibili

Utilizzo di serramenti di alluminio che si discostano, nel disegno e nel colore, da quelli propri della tradizione

Apertura di grandi vetrine incoerenti con il disegno della facciata

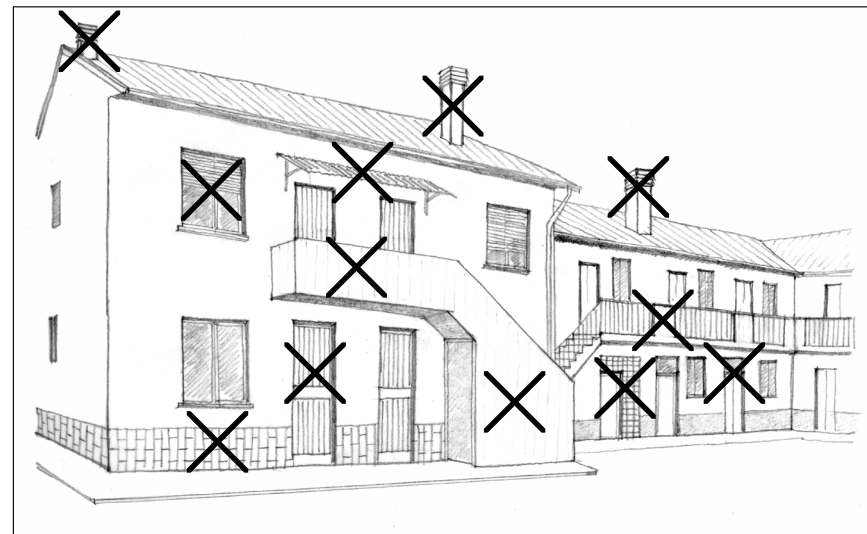
Sostituzione della zoccolatura esistente con l'introduzione di materiali vistosi



Esemplificazione delle modalità correnti di intervento sui fronti interni



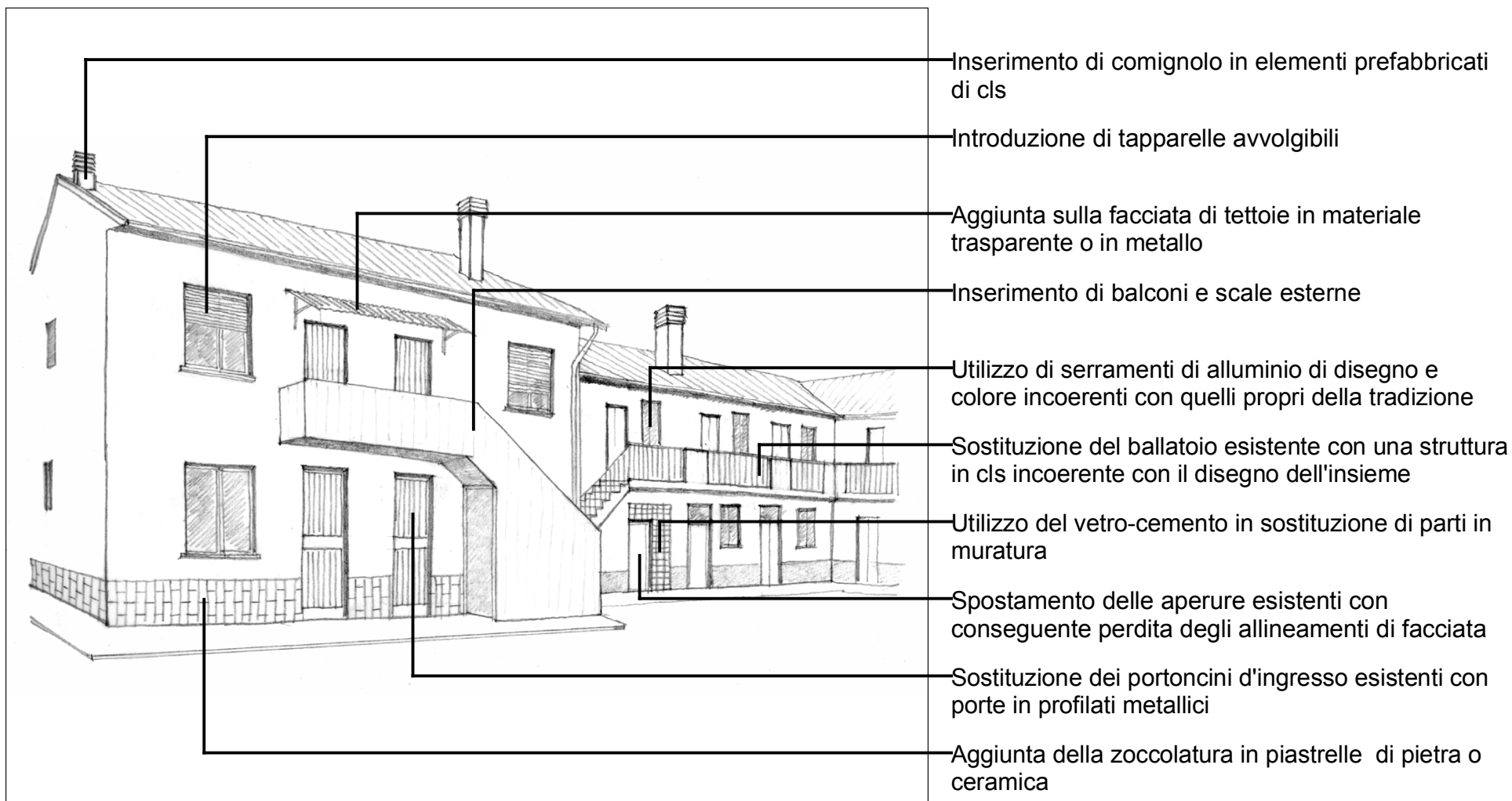
Corte originaria



Corte trasformata con alterazioni da evitare



Individuazione esemplificativa delle alterazioni da evitare



**2. Elementi e materiali di facciata:
esemplificazioni puntuali**



Contrastanti



Coerenti





Contrastanti

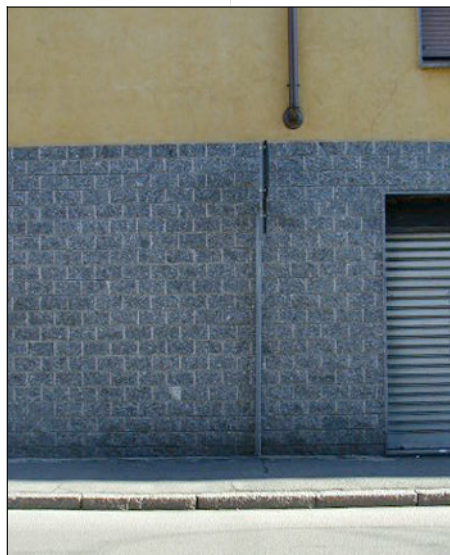
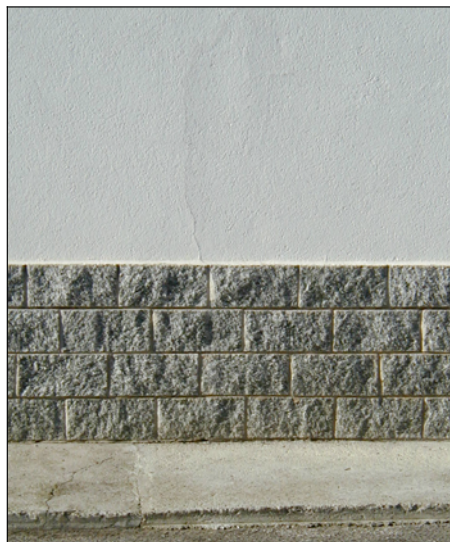


Coerenti

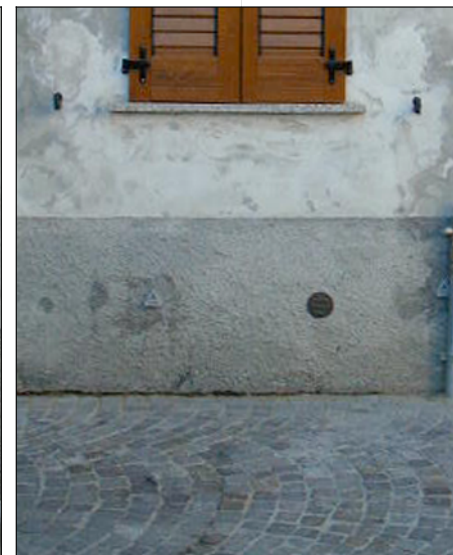




Contrastanti



Coerenti





Contrastanti



Coerenti





Contrastanti



Coerenti





Contrastanti



Coerenti





Contrastanti



Coerenti





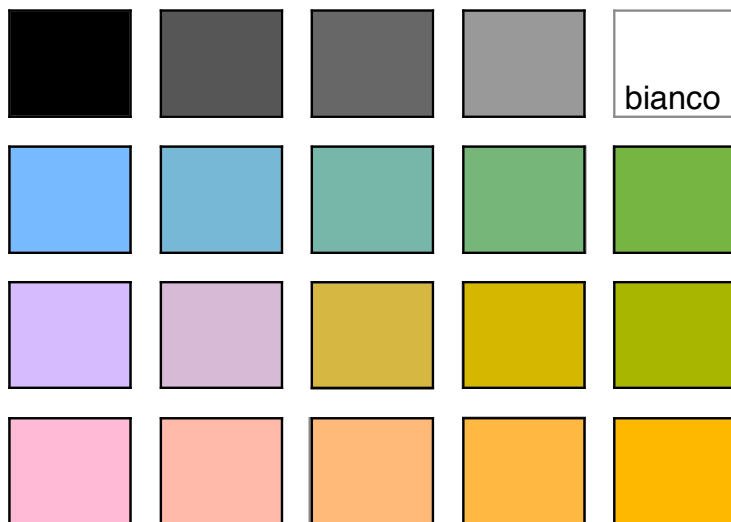
Comune di Cusano Milanino
Variante Generale al PRG

Abaco dei colori

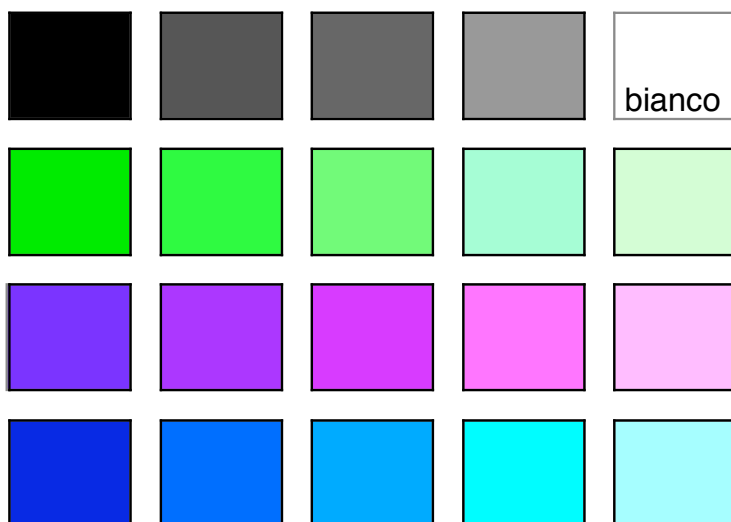
appendice A

Colori aggressivi incoerenti con l'ambiente locale

muri e intonaci

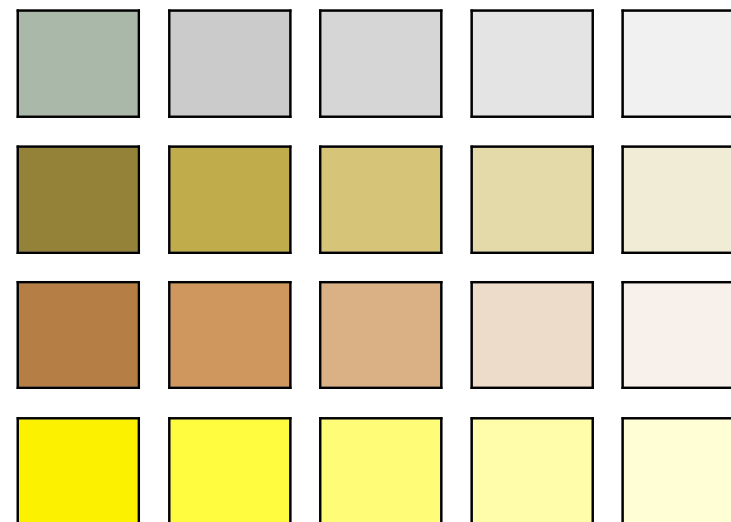


serramenti e inferriate



Colori propri della tradizione locale che si integrano armoniosamente con il paesaggio

muri e intonaci



serramenti e inferriate

