

DOCUMENTO DI INQUADRAMENTO
dei
Programmi Integrati di Intervento

Legge Regionale 11 marzo 2005, n° 12

Contesto metropolitano
aree inedificate e rete ecologica

Tav 02

18 settembre 2008

Scala 1:20.000

Approvazione del Consiglio Comunale con Deliberazione n°.....del.....

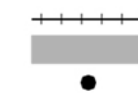
Arch. Marco Engel con Pian. Fabrizio Calloni

LEGENDA

Infrastrutture



Autostrade
Altre strade
Strade di progetto



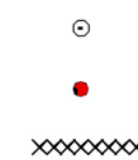
Ferrovie esistenti
Spazi accessori della mobilità
Stazioni ferroviarie esistenti

Aree urbanizzate



Aree urbanizzate
Impianti sportivi e ricreativi, strutture turistiche
Parchi e giardini

Rete ecologica



Varchi
Barriere
Direttrici di permeabilità verso territori esterni

Aree non urbanizzate



Seminativi e prati
Vegetazione naturale, aree incolte
Aree sterili
Boschi e legnose agrarie
Aree idriche e corsi d'acqua principali



Fasce territoriali entro cui promuovere o consolidare corridoi ecologici primari
Fasce territoriali entro cui promuovere o consolidare corridoi ecologici secondari
Principali linee di connessione con il sistema urbano del verde
Principali corridoi ecologici dei corsi d'acqua
Zone periurbane su cui attivare politiche polivalenti di riassetto fruitivo ed ecologico
Gangli principali
Confini dei Parchi Regionali
Confini comunali
Confine comunale