

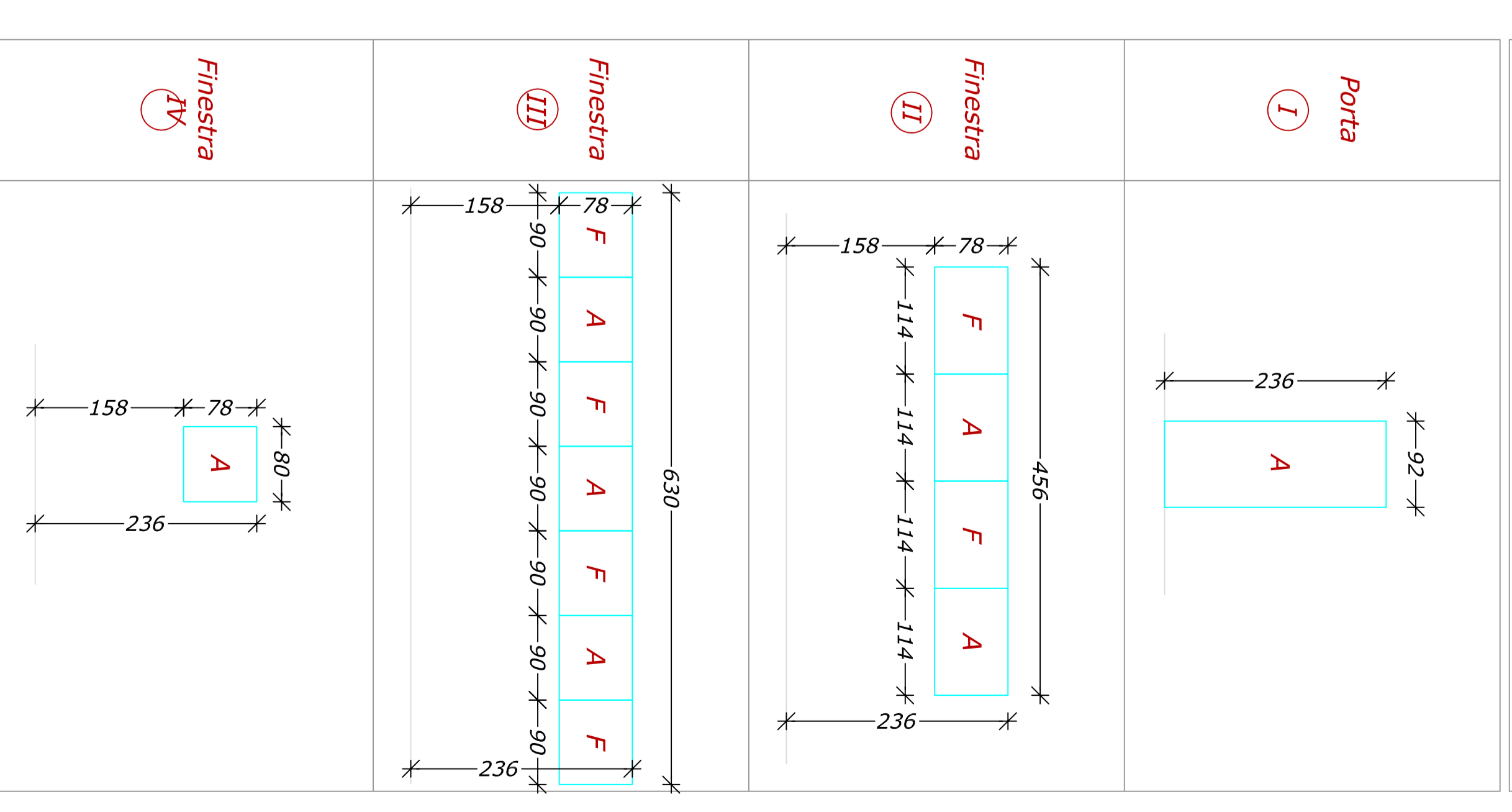
ATTREZZATURE

- ① TAVOLO
- ② TAVOLO SCALDA VIVANDE
- ③ FRIGORIFERO
- ④ FORNO
- ⑤ LAVASTOVIGLIE
- ⑥ CARRELLO
- ⑦ ARMADIO/DISPENSA
- ⑧ ARMADIETTO

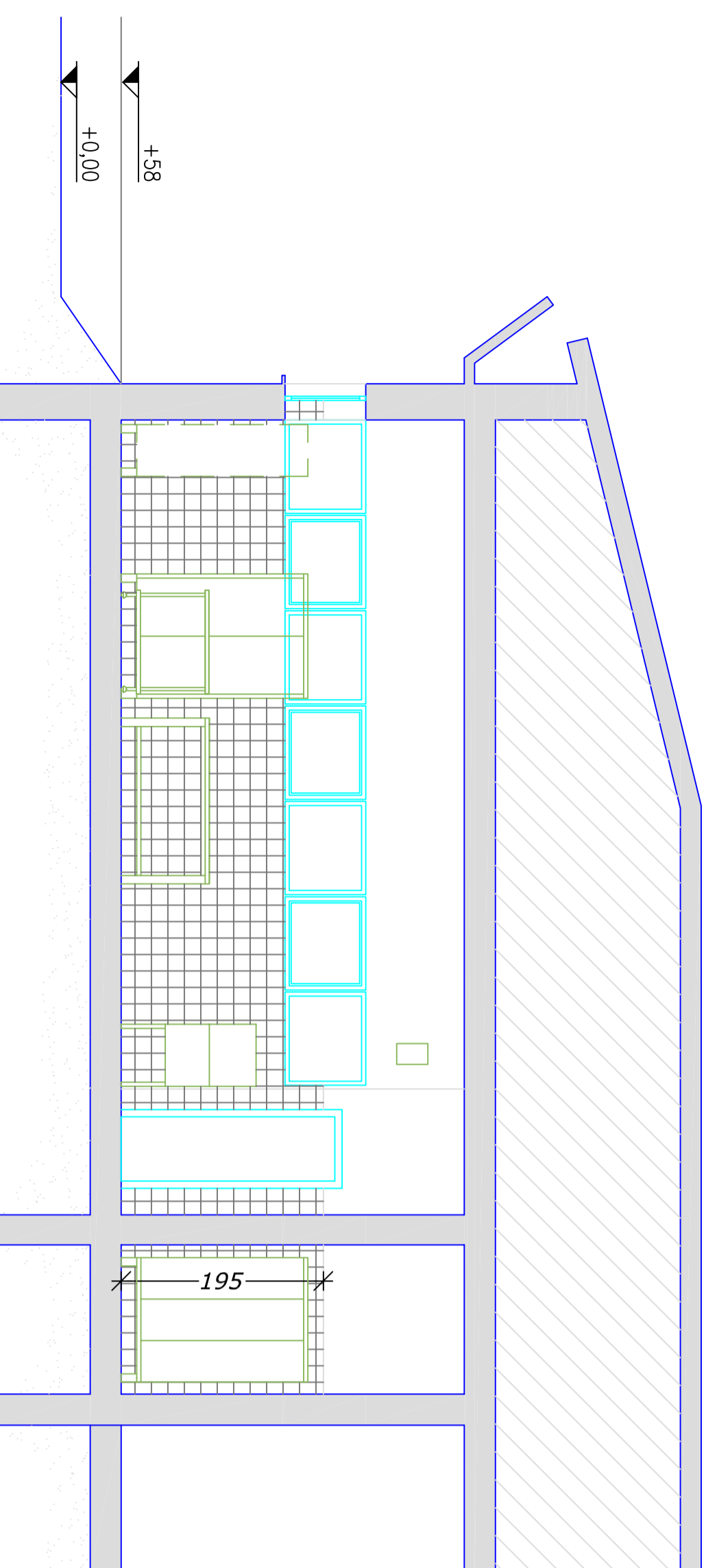
TABELLA DEI RAPPORTI AEROILLUMINANTI

IVANO	SUP. IVANO	SUP. AERANTE	R.A.	SUP. ILLUMIN.	R.I.
Cucina	$(6,488 \times 2,4) + (2,12 \times 2,1) + (2,55 \times 0,61) = 37,08 + 5,29 + 1,55 = 44,92 \text{ mq}$	$(0,92 \times 2,34) + (1,14 \times 0,78) + (1,0 \times 0,60) + (0,34 \times 0,60) = 2,15 + 1,79 + 0,60 + 0,20 = 4,74 \text{ mq}$	$0,142 > 0,125$	$\frac{4 \times (1,14 \times 0,78) + 2 \times (0,92 \times 0,78) + 1 \times (0,34 \times 0,60)}{4 \times (0,92 \times 0,78) + 2 \times (0,34 \times 0,60)} = 1,60 + 3,56 + 4,91 = 10,07 \text{ mq}$	$0,237 > 0,125$
W.C.	$(1,07 \times 1,37) = 1,47 \text{ mq}$	$(0,80 \times 0,78) = 0,62 \text{ mq}$	$0,421 > 0,125$	$(0,80 \times 0,78) = 0,62 \text{ mq}$	$0,421 > 0,125$

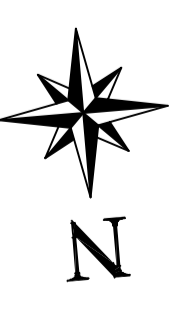
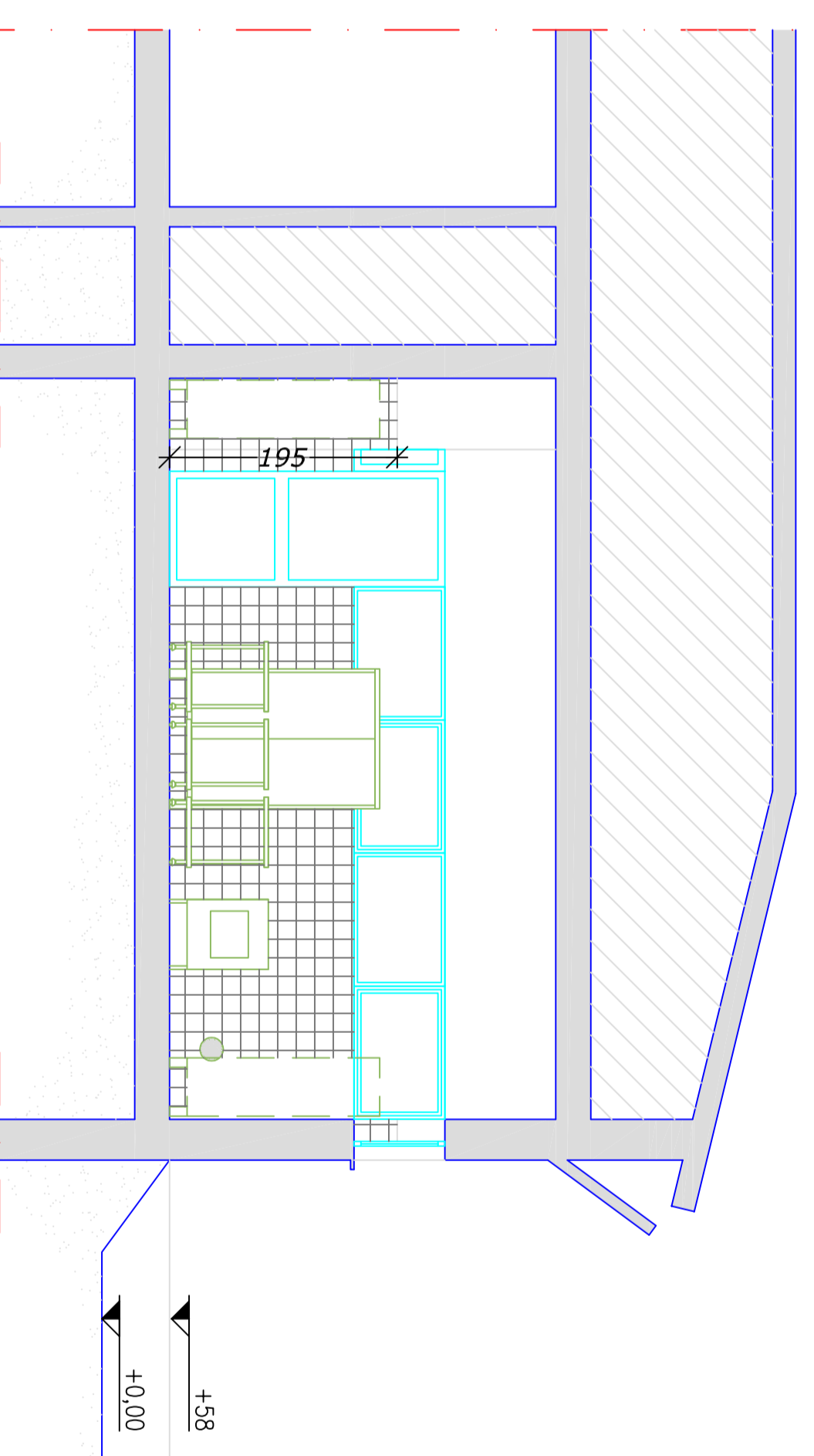
ABACO DEGLI INFISSI



SEZIONE A-A



SEZIONE B-B



RILEVO DEI LOCALI ADIBITI A MENSA DEI COMPLESSI SCOLASTICI SITI NEL
COMUNE DI CUSANO MILANINO (MI)

SCUOLA MATERNA "MONTESSORI"
 VIA BRIANZA, 2

PIANTA PIANO TERRA E SEZIONI A-A E B-B
 1:50

Revisione	Redazione	Data	Verifico	Data	Approvazione	Data
00	Alessandro Gobbi	5.06.2014	Felice Laino	5.06.2014	Luca Belli	10.06.2014

