

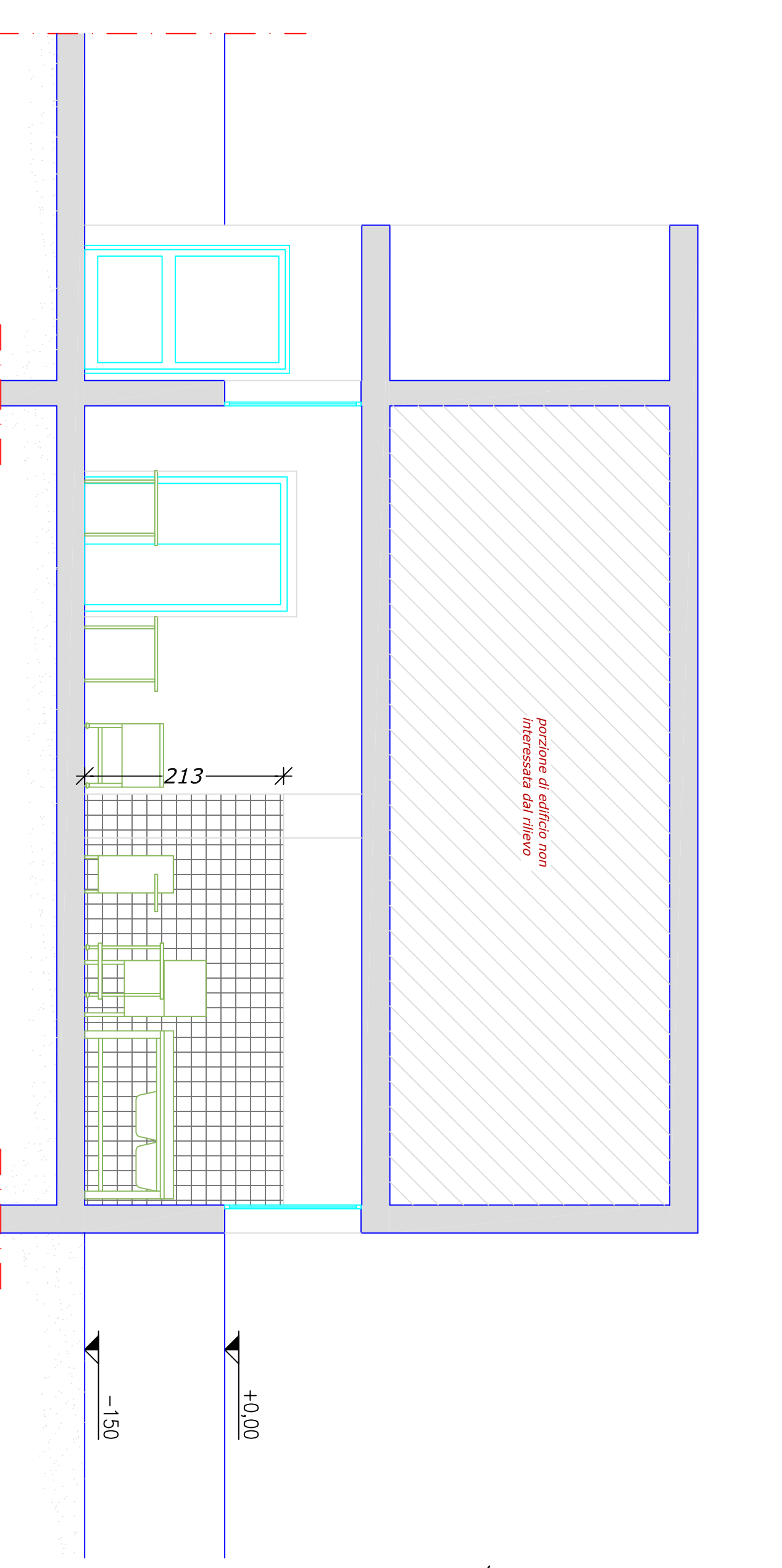
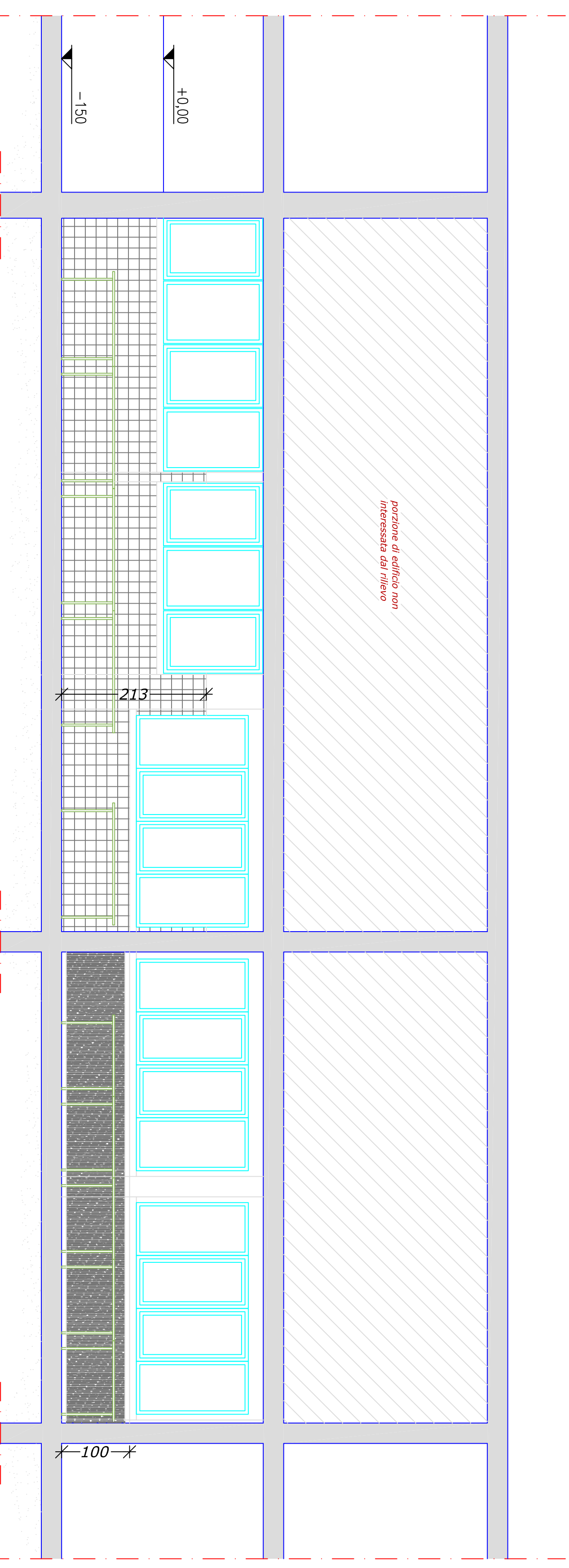
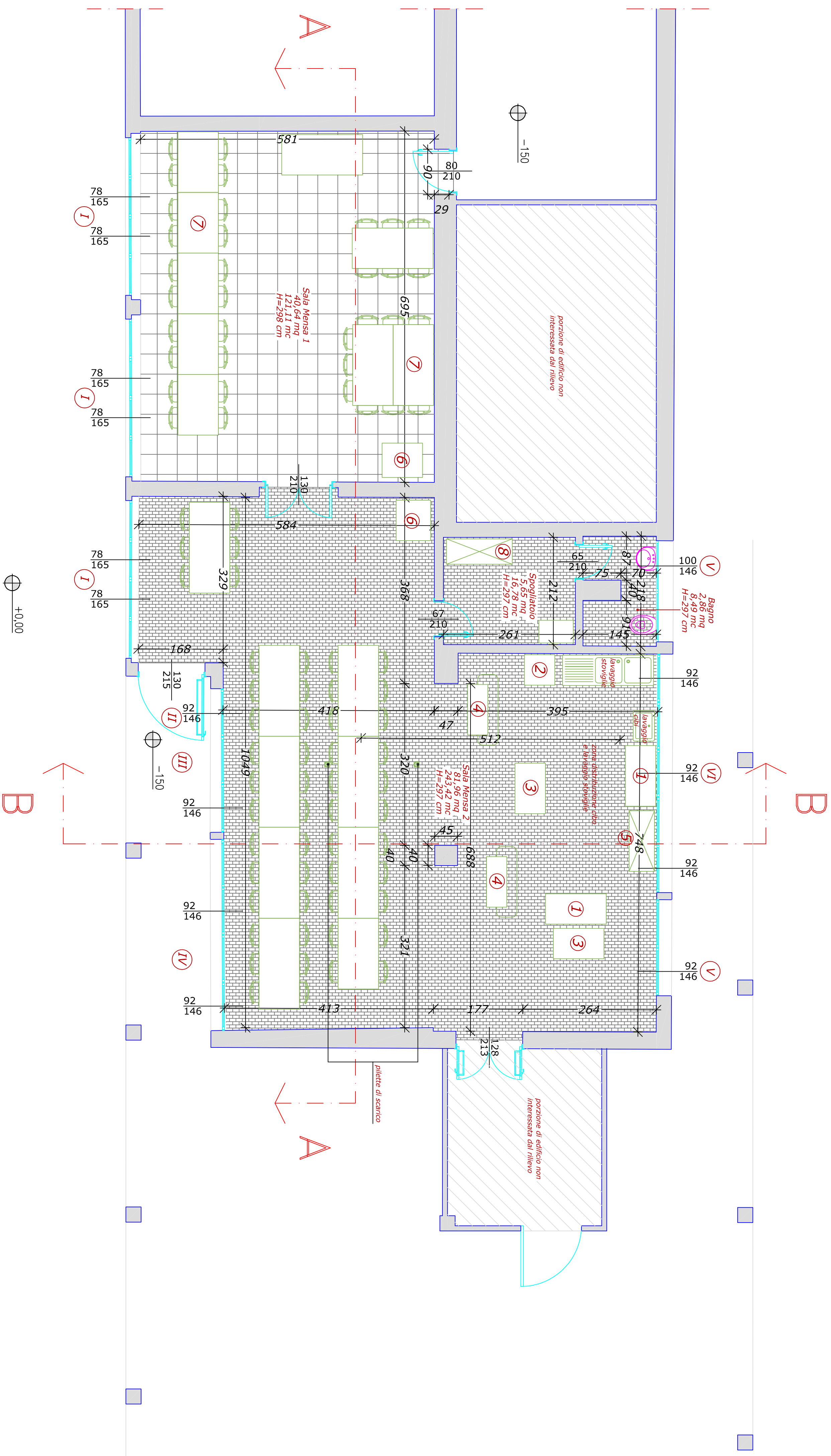
ABACO DEGLI INFISSI

Finestra I	316	110	165	78	78	78	78
Finestra V	200	150	146	100	100	100	100
Finestra IV	368	150	146	92	92	92	92
Finestra III	276	150	146	92	92	92	92
Porta II	130	215					
Finestra I	460	150	146	92	92	92	92

TABELLA DEI RAPPORTI AEROLLUMINANTI

VANO	SUP. VANO	SUP. AERANTE	R.A.	SUP. ILLUMIN.	R.I.
Sala mensa 1	(5.816,53) + (0,000,29) = 5.816,82 mq	44(0,28) + (4,83) = 5,11 mq	0,126 > 0,125	8(0,28) + (4,83) = 5,11 mq	0,25 > 0,125
Sala mensa 2	(2.291,68) + (1,48) + (8,04) = 2.293,16 mq	24(0,28) + (5,14) + (0,00) = 25,42 mq	0,196 > 0,125	4(0,28) + (5,14) + (0,00) = 5,42 mq	0,316 > 0,125
Bagno	(0,87) + (0,75) + (0,91) + (0,75) = 3,28 mq	(1,00) + (4,9) = 5,90 mq	0,510 > 0,125	24(1,00) + (4,9) = 24,90 mq	1,02 > 0,125

- ATTREZZATURE**
- 1 TAVOLO
 - 2 LAVASOVIGLIE
 - 3 CARRELLO
 - 4 MOBILETTO POSA PANE
 - 5 ARMADIO/DISPENSA
 - 6 TAVOLO SCALDA VIVANDE
 - 7 TAVOLO CONSUMAZIONE CIBI
 - 8 ARMADIETTI



RILEVO DEI LOCALI ADIBITI A MENSA DEI COMPLESSI SCOLASTICI SITI NEL COMUNE DI CUSANO MILANINO (MI)

SCUOLA MEDIA "ZANELLI"

Complesso Scolastico: PIAZZA MAGNOLE, 1

Indirizzo: PIAZZA MAGNOLE, 1

Scala: 1:50

Tipologia: Scuola

Autore: Massimo Gatti

Data: 28.05.2004

Verificatore: Felice Mello

Data: 1.06.2004

Approvatore: Luca Batta

Data: 4.08.2004

Scala: 2/2

