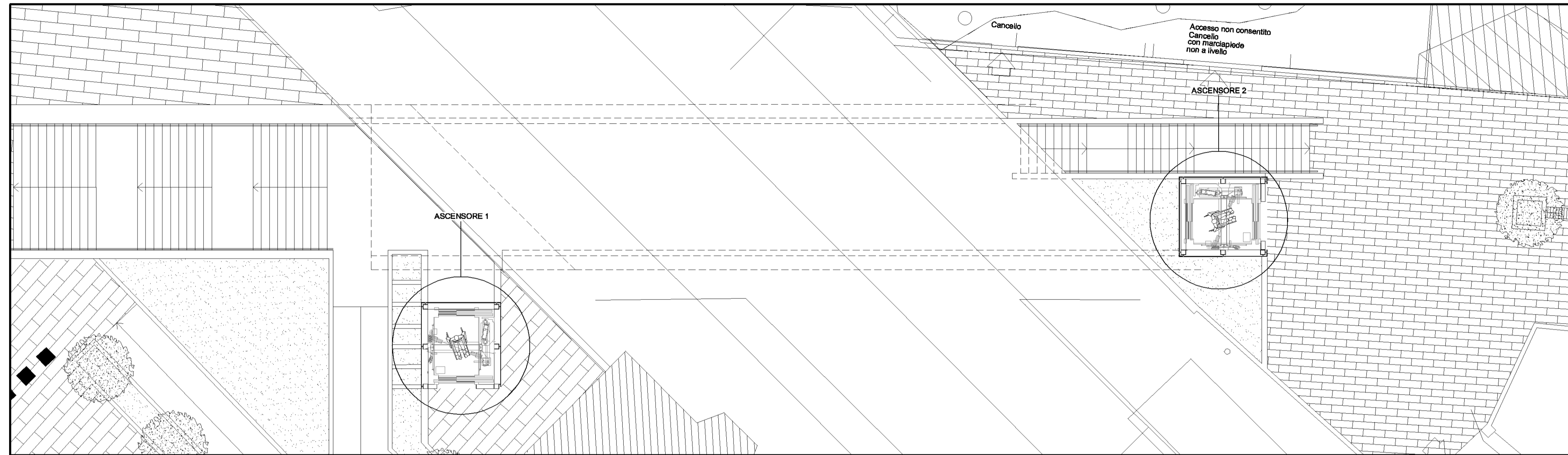
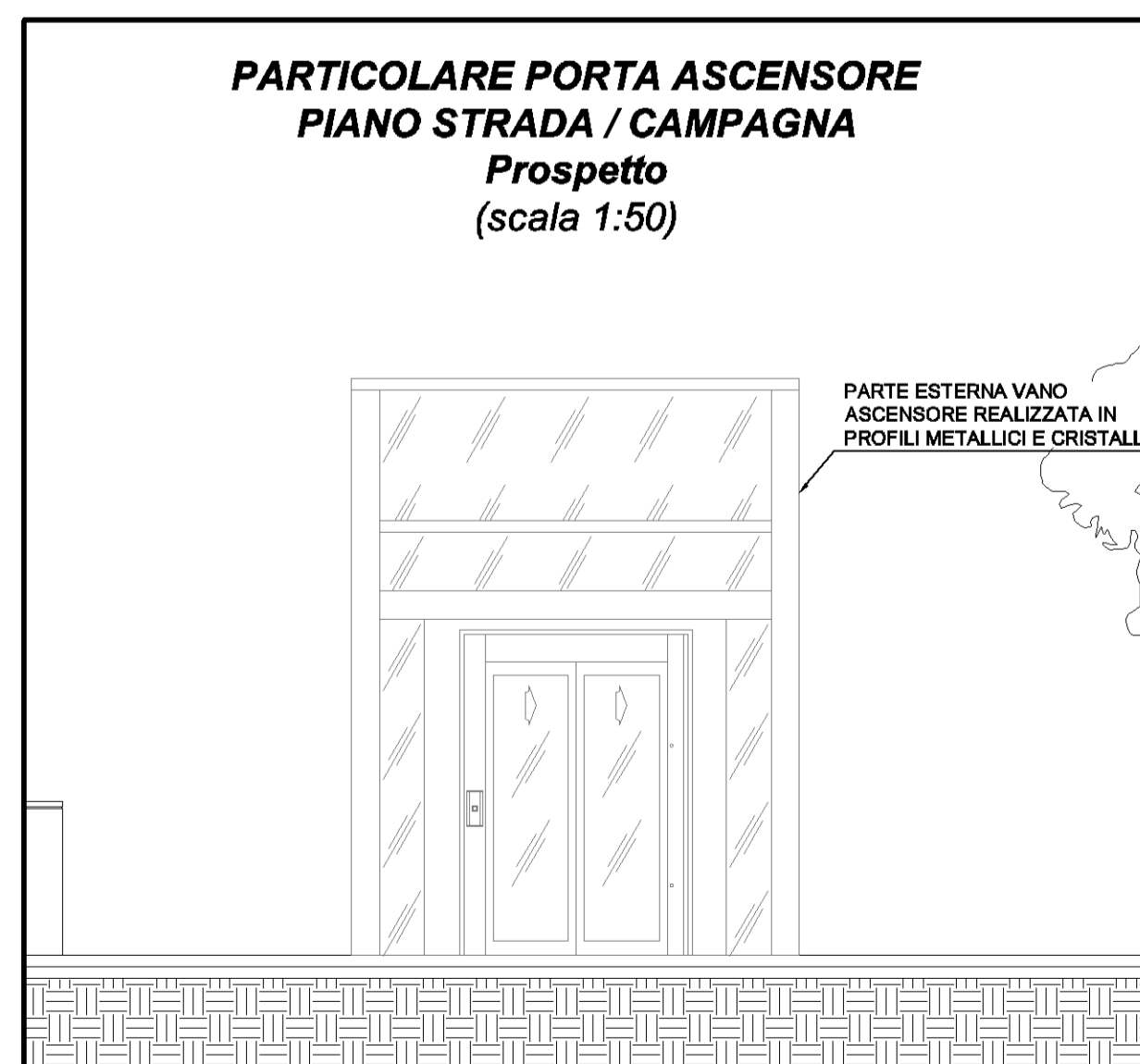
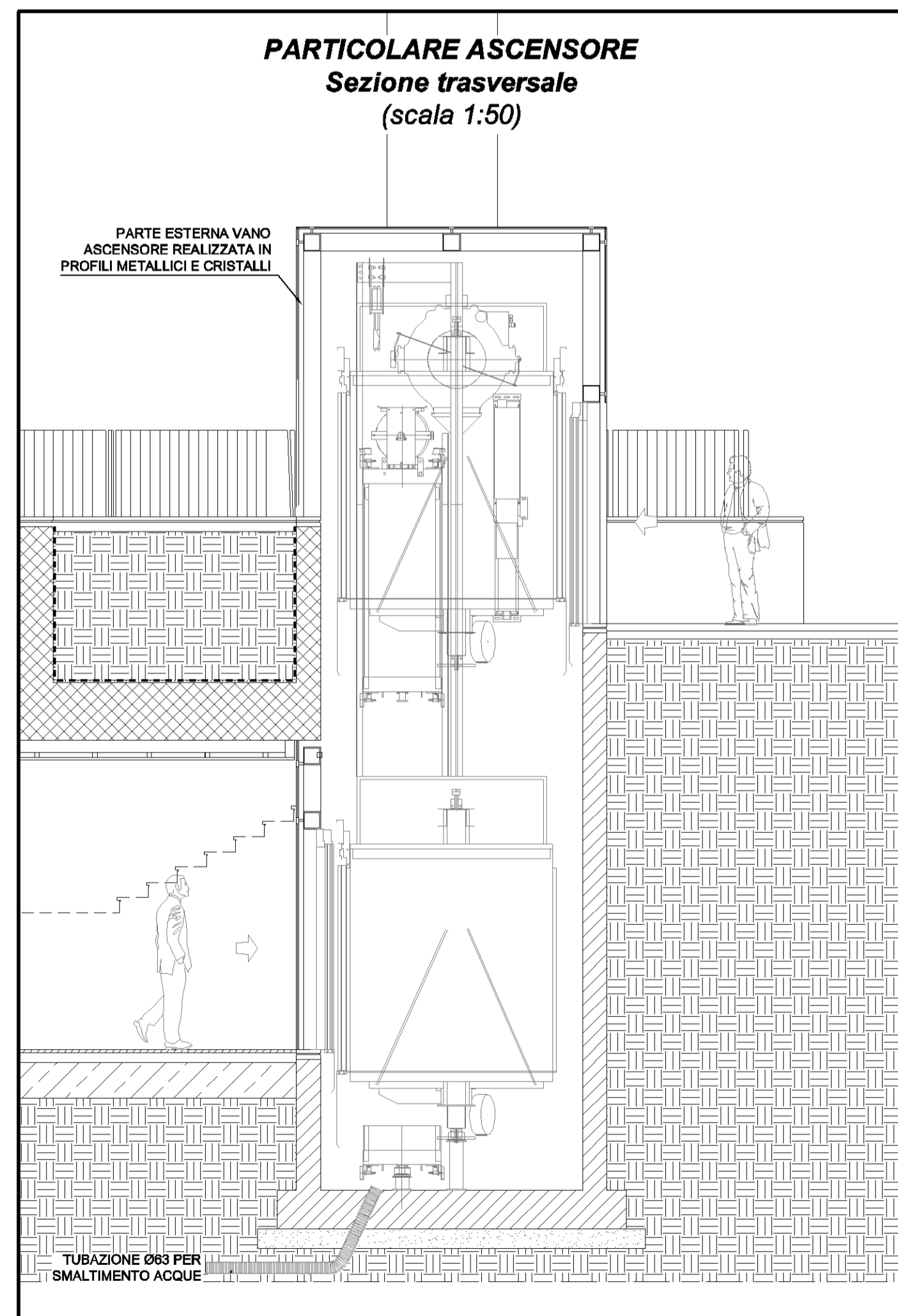


STRALCIO PLANIMETRICO
(scala 1:100)



NB: LE TELECAMERE ALL'INTERNO DELLE CABINE ASCENSORE VERRANNO FORNITE DALL'IMPIANTISTA ELETTRICO ED INSTALLATE A CURA DEL FORNITORE DEGLI ASCENSORI CHE DOVRÀ INTEGRARLE CON LE FINITURE INTERNE DELLE CABINE

NB: NELL'AMBITO DELL'ARGOMENTO ENUNCIATO DAL TITOLO, LE INDICAZIONI CONTENUTE NELLA PRESENTE TAVOLA PREVALGONO RISPETTO A QUELLE NON RICONDUCEBILI AL TITOLO MEDESIMO



CARATTERISTICHE ASCENSORE :

- Potenza motore :	9,2kW
- Potenza luce vano e cabina :	1,8kW
- Potenza totale :	11kW
- Portata nominale :	1600Kg
- Numero di persone :	21
- Velocità nominale :	1m/s
- Valore accelerazione / decelerazione :	0,5m/s²
- Corsa :	6000mm
- Numero fermate / servizi :	2 / 2
- Tensione generale :	3x380Vac ± 10%
- Frequenza :	50Hz ± 1Hz
- Max avviamenti ora :	240/ED 60%



Regione Lombardia
Direzione Generale Infrastrutture e Mobilità



FERROVIENORD



NORD_ING

CODICE COMMESSA	LIVELLO PROGETTAZIONE	D.P.R. 654/99	PROGRESSIVO ELABORATO	CATEGORIA OPERA	NUMERO OPERA	REVISIONE	SCALA
R09	D	e	132	IM	01	R0	Varie

STAZIONE UNIFICATA DI CORMANO - CUSANO MILANINO

Progetto Definitivo

SOTTOPASSO VIA VENETO - VIA CADUTI DELLA LIBERTA' A CORMANO:

Impianti tecnologici
Impianti ascensori

Revisioni	Data	Descrizione	Redatto	Controllato
3	-	-		
2	-	-		
1	-	-		
-	Sett. 2010	PRIMA EMISSIONE		

NORD_ING

FERROVIENORD

Progettista: **NORD_ING**

Collaborazione: **ETS** (Engineering and Technical Services)

REDAZIONE: Rigamonti, Togni, Parise, Sett. 2010

CONTROLLO: []

APPROVATO: []

DATA: []

CODICE ARCHIVIO COLLABORATORE: 0013-2010

PRIMA EMISSIONE