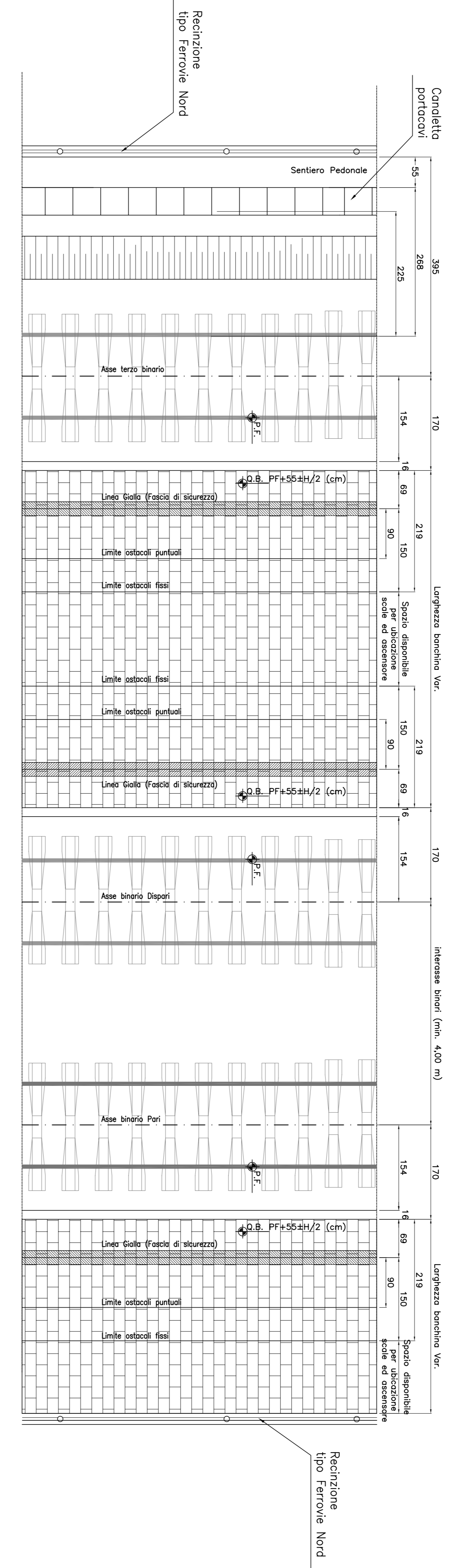
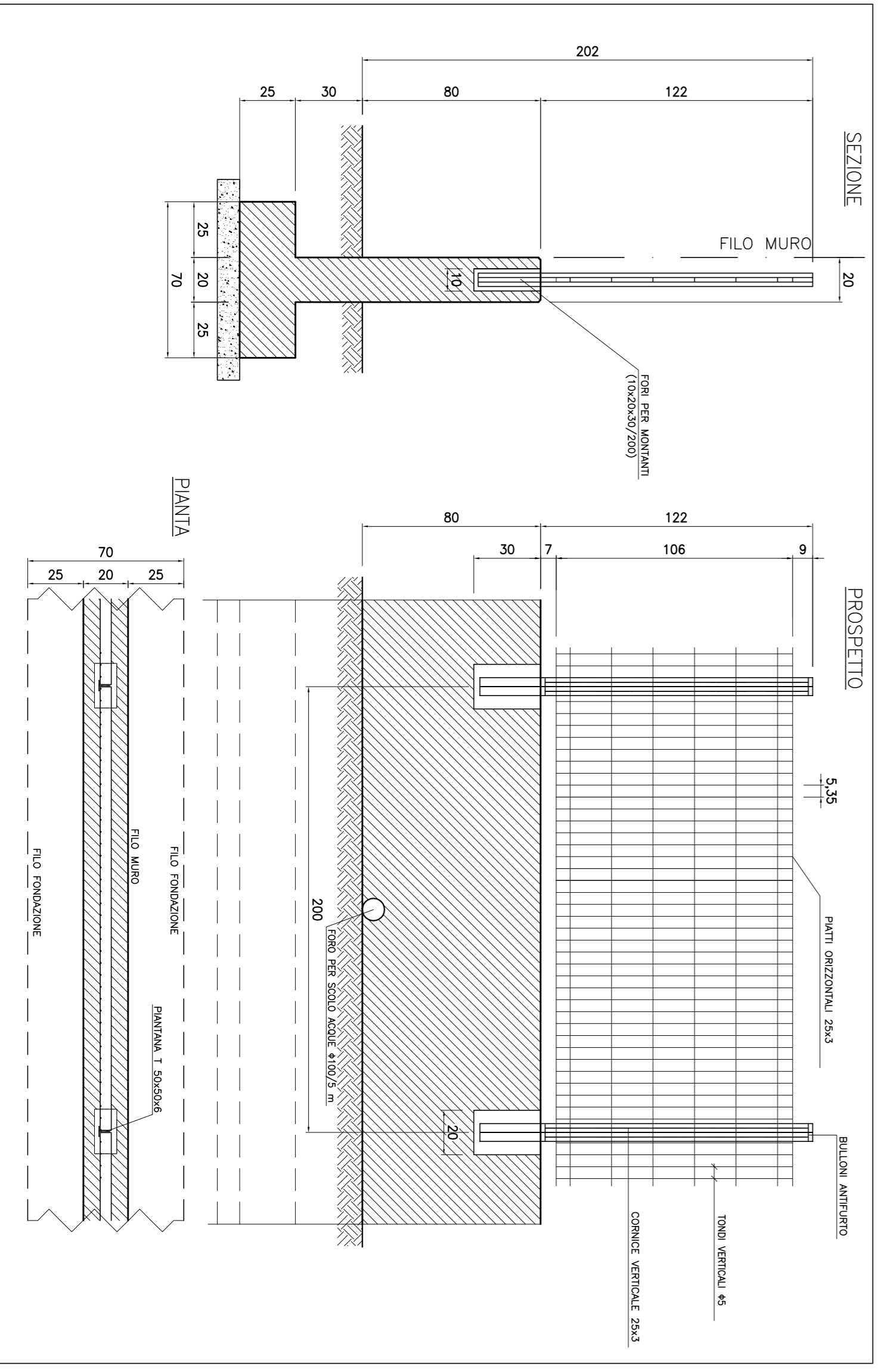


BANCHINE DI STAZIONE
SEZIONE TIPO
Scala 1:50




BANCHINE DI STAZIONE
PIANTA TIPO
Scala 1:50




RECINZIONE TIPO FERROVIE NORD
Scala 1:20

NOTE


- Il limite ostacolo è da intendersi come distanza minima dalla fascia di sicurezza per linee la cui velocità di percorrenza è inferiore a 150 km/h
- Salvo diversa indicazione tutte le quote olistometriche sono espresse in metri, le misure in cm
- Per impiantistica vedi elaborati specifici
- Per smaltimento acque meteoriche vedi elaborati specifici
- Per le carpenterie dei muri fare riferimento alle tavole specifiche
- N.B. per Balisti, Rotole, pali T.E., Candina ed impianti ferroviari fare riferimento alle tavole specifiche



Regione Lombardia
Direzione Generale Infrastrutture e Mobilità



FERROVIENORD



NORD_ING

STAZIONE UNIFICATA DI CORMANO - CUSANO MILANINO
Progetto Definitivo

BANCHINE, ACCESSI E SOTTOPASSO CICLOPEDONALE DI STAZIONE
STRUTTURE
Sezioni Tipo

| Revisioni | Data | Descrizione | Redatto | Controllato |
|-----------|------------|-----------------|---------|-------------|
| 3 | | | | |
| 2 | | | | |
| 1 | | | | |
| - | Sett. 2010 | PRIMA EMISSIONE | | |

NORD_ING

Proprietà
NORD_ING

Collaboratore
Ingeg. Antonio BRUNO
STUDIO DI INGEGNERIA CIVILE
S.S. Padana Soronno, 38/7
e-mail: ing.antonio@nordingmail.com

REPARTO (CONTROLLATO) APPROVATO DATA

CONCESSIONARIA/CONDOMINIUMI

NO.

FERROVIENORD