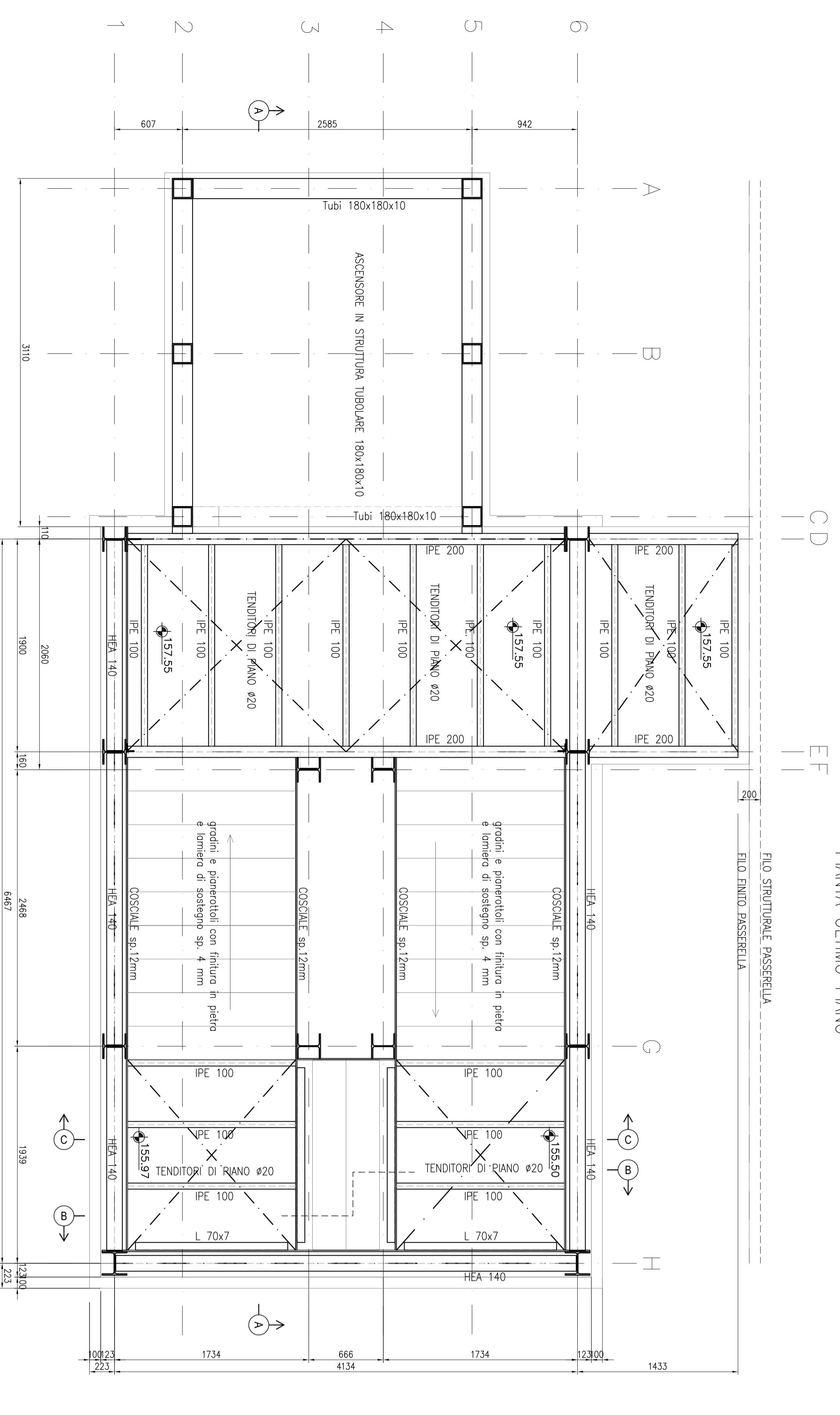
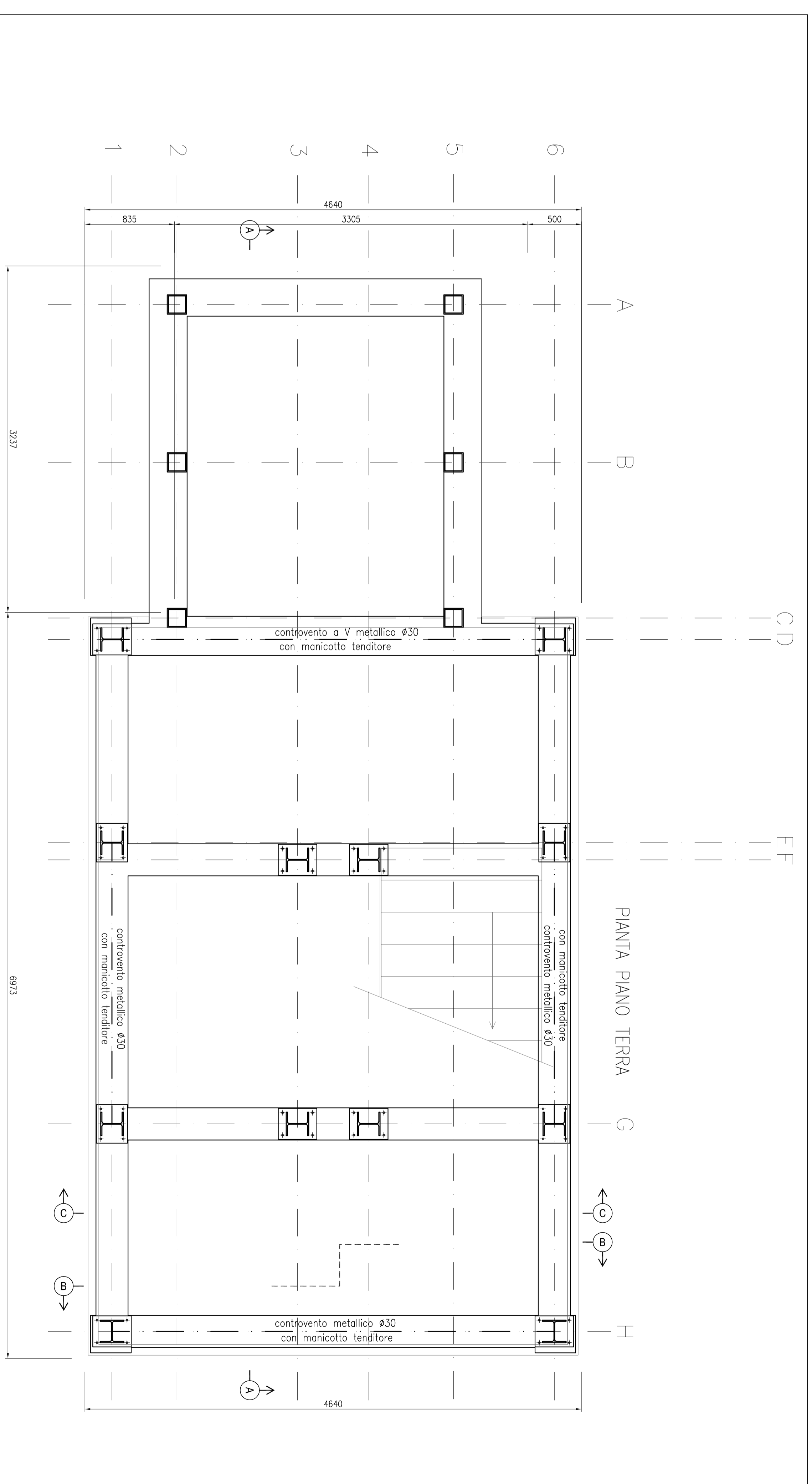


PIANTA PIANO TIPO



PIANTA ULTIMO PIANO



PIANTA PIANO TERRA

CLASSE DI ESPOSIZIONE E DURABILITA'

MATERIALI

Cementazione per magrone C12/15 (ex Req. 15 N/mm²)
 Cementazione per struttura classe min. C28/35 (ex Req. 300 daN/cm²)
 Massimo spessore A/C 0,50 - Classe min. di consistenza min. S4
 Acciaio per opere in cal. B450C (ex Req. 44k)
 Bulloni di 10.9 ove non diversamente indicato

CARPENTERIA METALLICA

Acciaio in profili a sezione ovale a caldo saldato: S355 (ex Req.10 D)
 Acciaio in profili a sezione ovale: S355 (ex Req.10 D)

NOTE

- Sono diversi indicazioni tutte le misure sono espresse in mm.
- Le coppie di serraggio dei bulloni devono essere conformi alle tabelle riportate nella DIN 1001/1/2/3 e successivi aggiornamenti (E.C. MAX.2)
- Il esplicito per le strutture di fondazione deve essere 4 cm.
- Il fissaggio delle eventuali piastre in acciaio su calce deve essere eseguito mediante bulloni inghissati con nastro tipo BAKCO
- Le saldature e cordoni d'angolo dove non esplicitamente indicato sono da considerarsi di tipo pari a 0,8 volte lo spessore minimo del piatto da saldare.
- Tutte le superfici metalliche dovranno essere verniciate con loppata a scelta della DL
- Per le quote biline fare riferimento agli elaborati prelettorini
- Per l'impalcatura fare riferimento agli elaborati specifici
- Le dimensioni interne nelle parti sono decise.
- Le dimensioni esterne della cabina e con l'impalcatura dovranno essere verificate con il fornitore della cabina e con l'impalcatura.

Regione Lombardia
Direzione Generale Infrastrutture e Mobilità

FERROVIENORD

NORD_ING

STAZIONE UNIFICATA DI CORMANO - CUSANO MILANINO
 Progetto Definitivo

PASSERELLA CICLOPEDONALE
 Coppo Scale - Carpenteria - Pianta

NORD_ING

FERROVIENORD

REVISIONI	DATA	DESCRIZIONE	REDAZIONE	CONFERMAZIONE
3				
2				
1				

Progettista: **NORD_ING**

Collaboratore: **ING. ANTONIO BRUNO**
 STUDIO DI INGEGNERIA CIVILE
 Via S. Felice 10 - 20122 Milano - Tel. 02 57494111
 email: ing.bruno@studiobruno.com

Autore: **ING. ANTONIO BRUNO**
 STUDIO DI INGEGNERIA CIVILE
 Via S. Felice 10 - 20122 Milano - Tel. 02 57494111
 email: ing.bruno@studiobruno.com