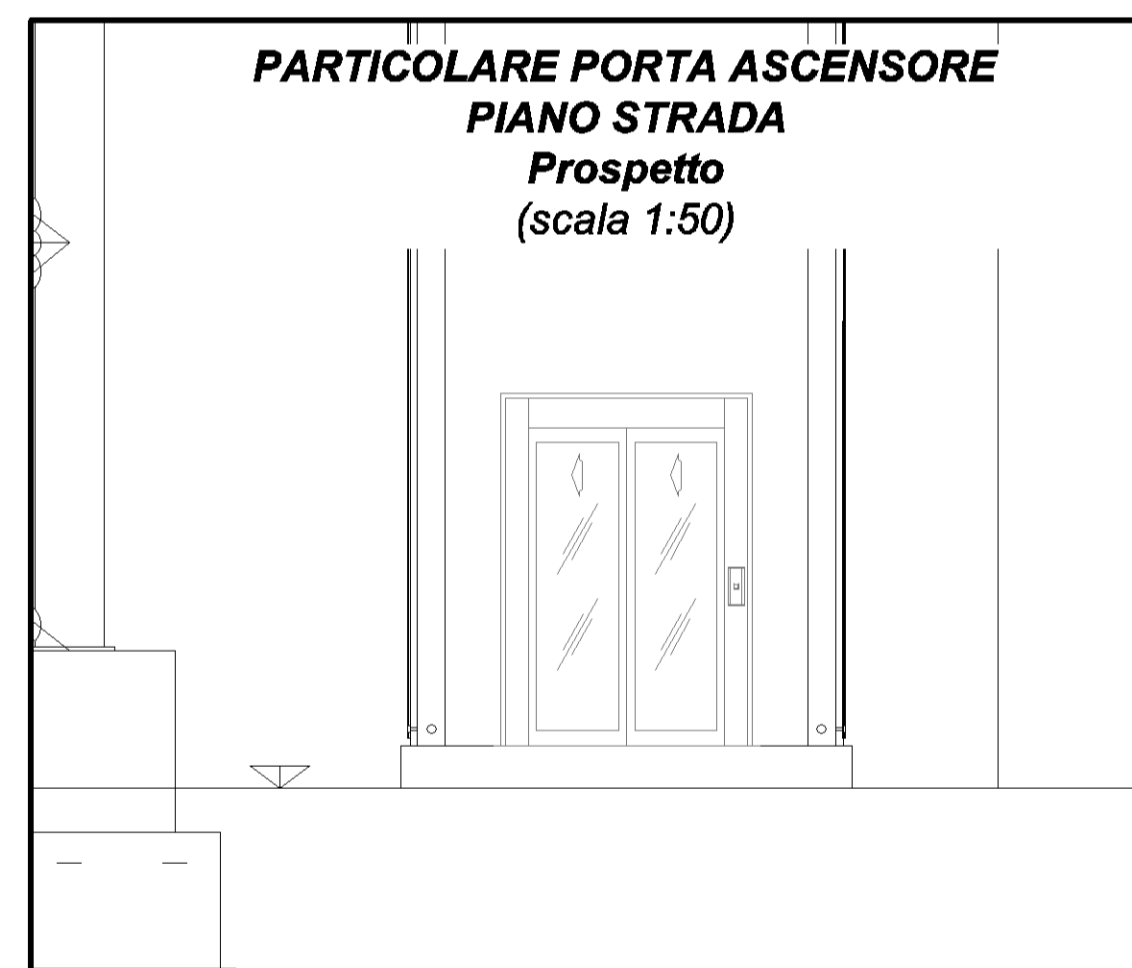
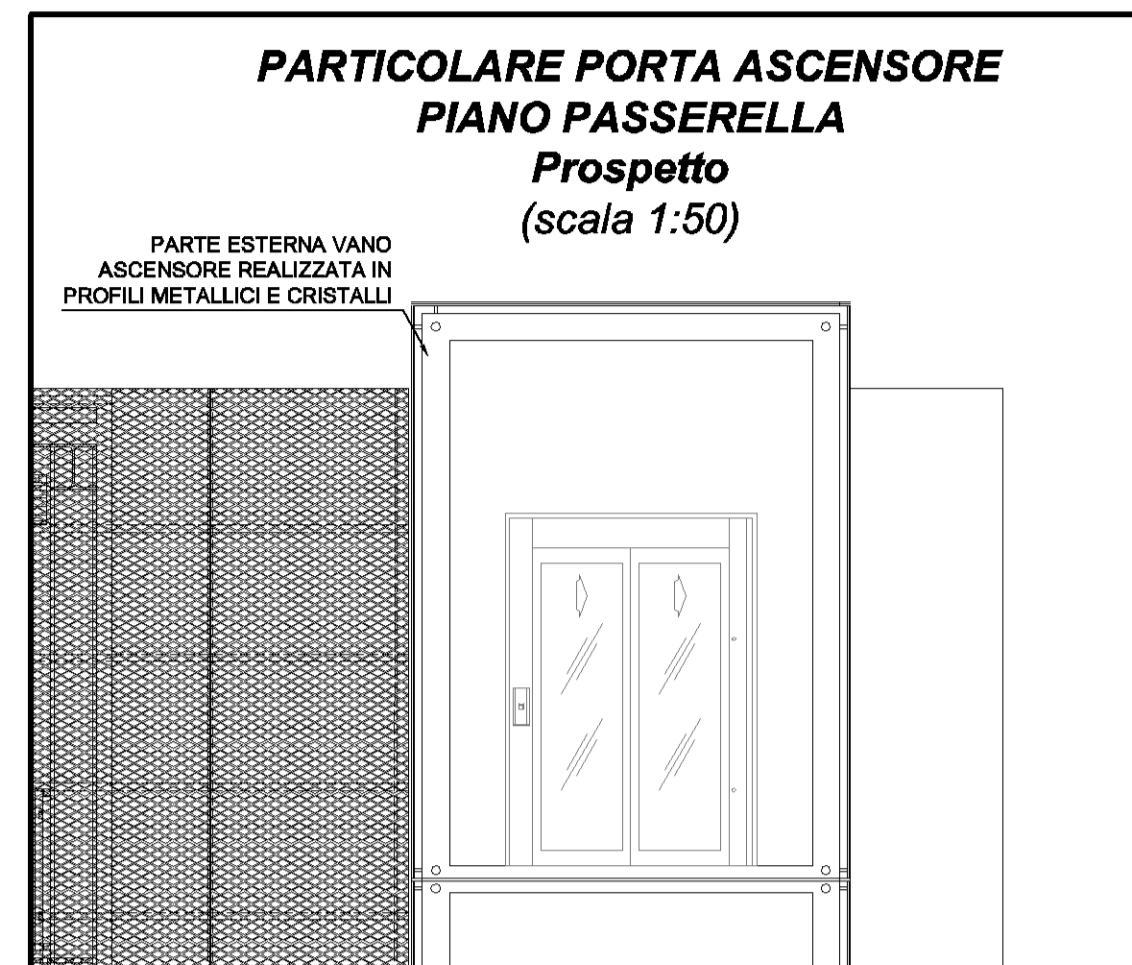
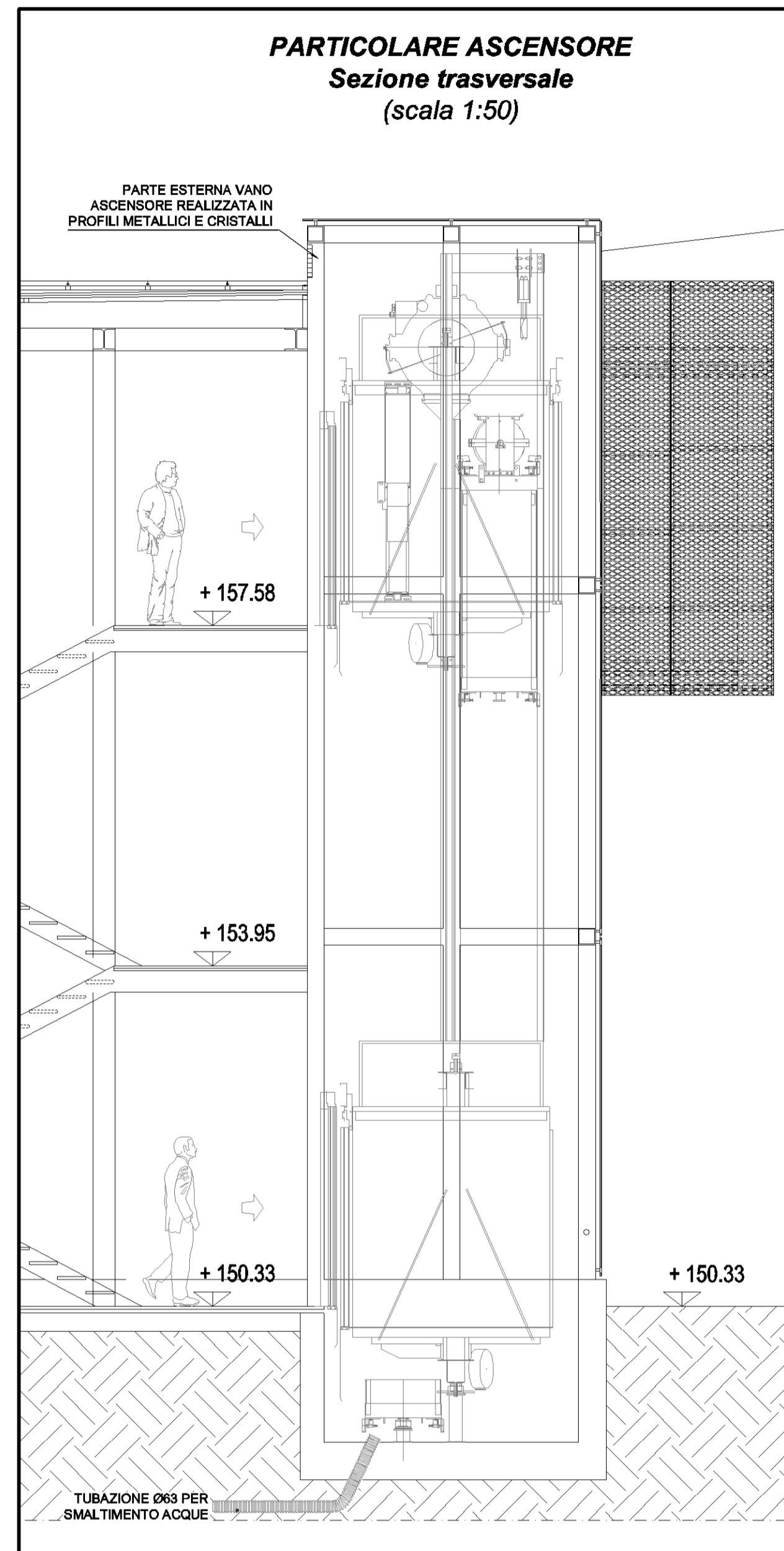
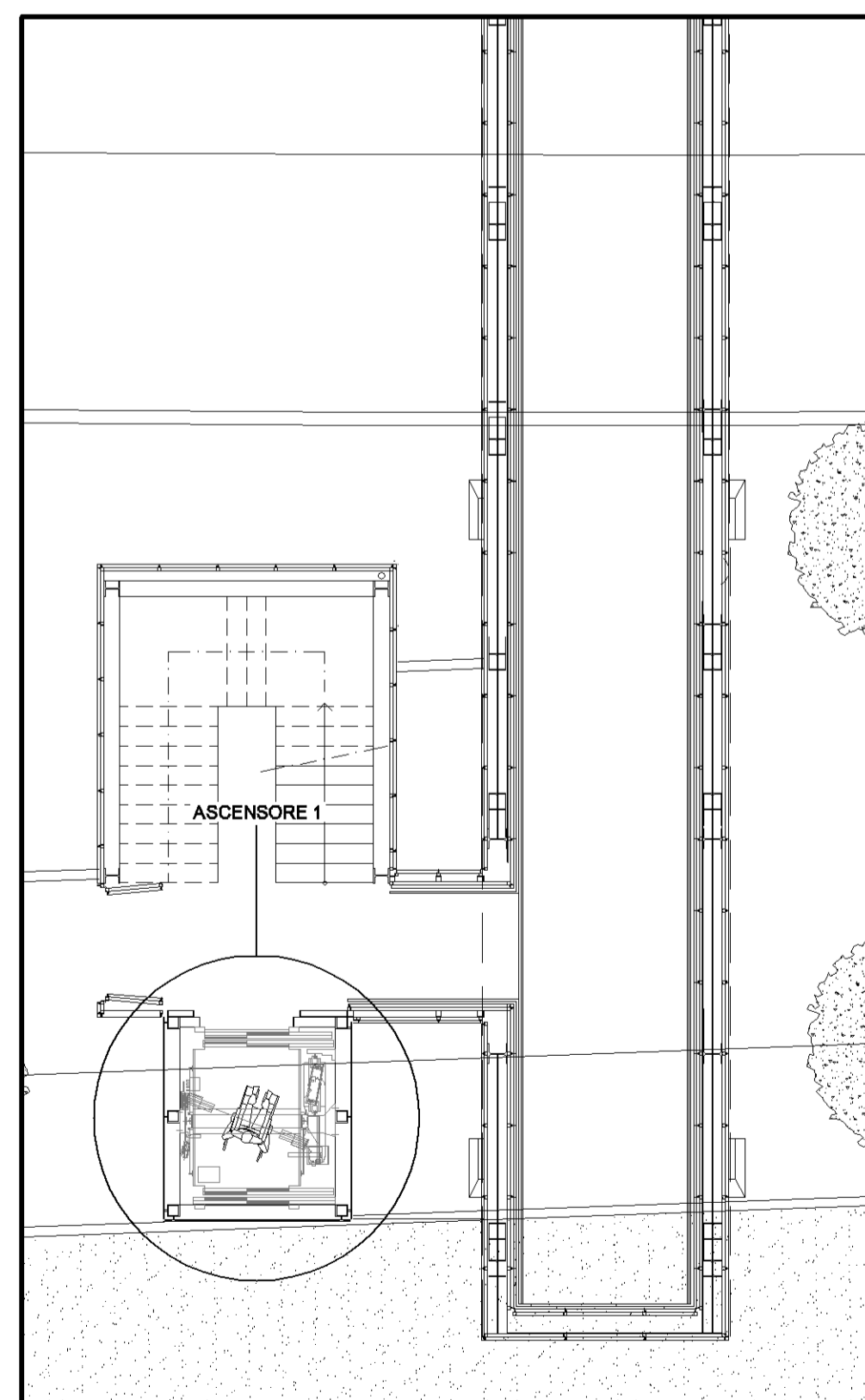
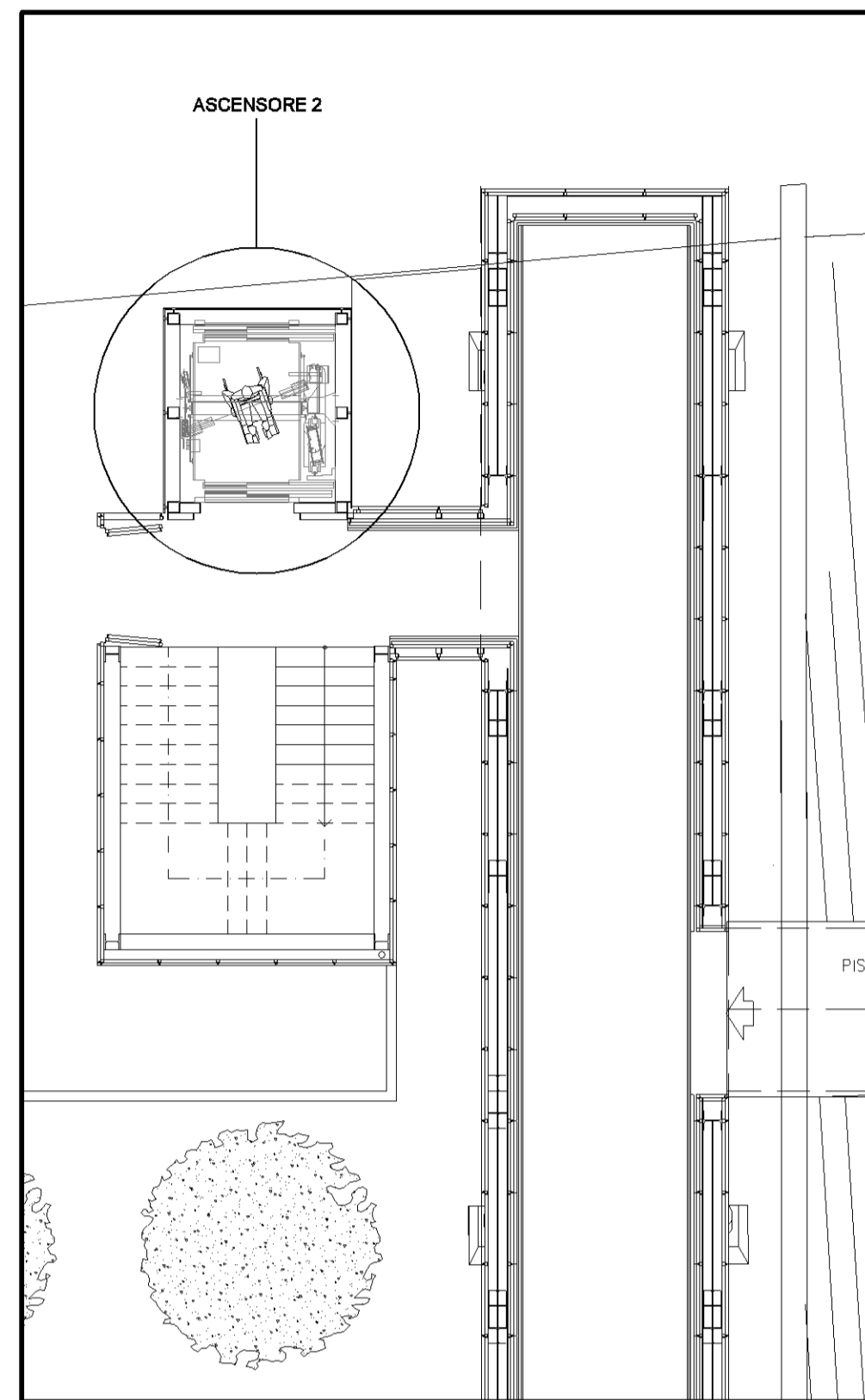


STRALCIO PLANIMETRICO
(scala 1:100)



CARATTERISTICHE ASCENSORE :

- Potenza motore : 9,2kW
- Potenza luce vano e cabina : 1,3kW
- Potenza totale : 11kW
- Portata nominale : 1600Kg
- Numero di persone : 21
- Velocità nominale : 1m/s
- Valore accelerazione / decelerazione : 0,8m/s²
- Corsa : 6000mm
- Numero fermate / servizi : 2 / 2
- Tensione generale : 3x380Vac ± 10%
- Frequenza : 50Hz ± 1Hz
- Max avviamenti ora : 240/ED 60%

NB: LE TELECAMERE ALL'INTERNO DELLE CABINE ASCENSORE VERRANNO FORNITE DALL'IMPIANTISTA ELETTRICO ED INSTALLATE A CURA DEL FORNITORE DEGLI ASCENSORI CHE DOVRÀ INTEGRARLE CON LE FINITURE INTERNE DELLE CABINE

NB: NELL'AMBITO DELL'ARGOMENTO ENUNCIATO DAL TITOLO, LE INDICAZIONI CONTENUTE NELLA PRESENTE TAVOLA PREVALGONO RISPETTO A QUELLE NON RICONDUCIBILI AL TITOLO MEDESIMO

 **Regione Lombardia**
Direzione Generale Infrastrutture e Mobilità

 **FERROVIENORD**

 **NORD_ING**

CODICE COMMESSA	LIVELLO PROGETTAZIONE	D.P.R. 654/99	PROGRESSIVO ELABORATO	CATEGORIA OPERA	NUMERO OPERA	REVISIONE	SCALA
R09	D	e	433	0A	04	R0	Varie

STAZIONE UNIFICATA DI CORMANO - CUSANO MILANINO
Progetto Definitivo

PASSERELLA CICLOPEDONALE
Impianti tecnologici
Impianti ascensori

Revisioni	Data	Descrizione	Redatto	Controllato
3	-	-	-	-
2	-	-	-	-
1	-	-	-	-
-	Sett. 2010	PRIMA EMISSIONE	-	-

NORD_ING **FERROVIENORD**

Progettista	Collaborazione	REDATTO	CONTROLLATO	APPROVATO	DATA
		Rigamonti	Togni	Parisi	Sett. 2010
CODICE ARCHIVO COLLABORATORE					
0013-2010					
PRIMA EMISSIONE					