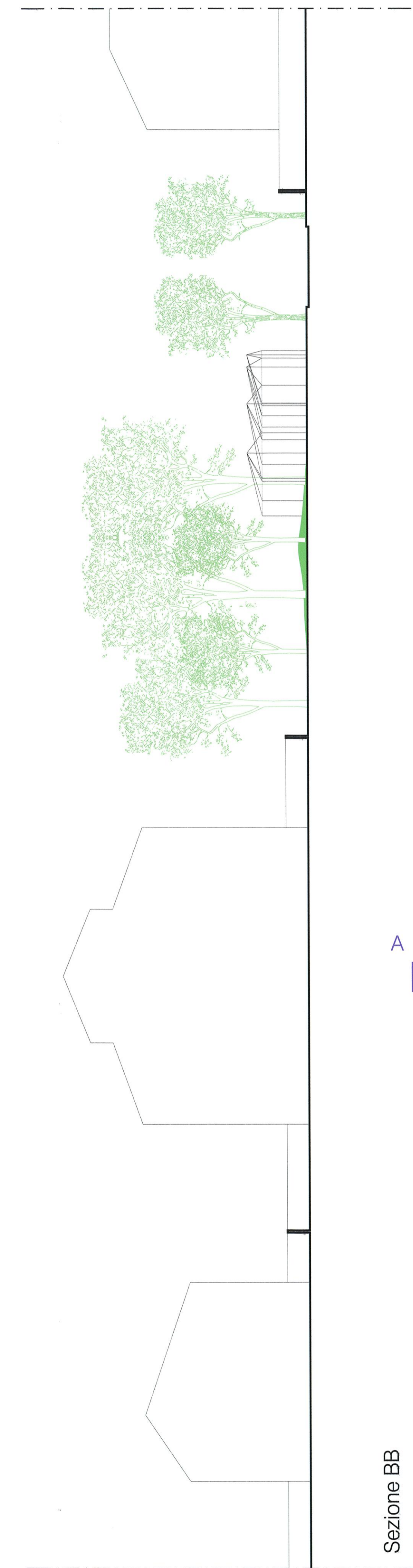




Sezione AA



Sezione BB

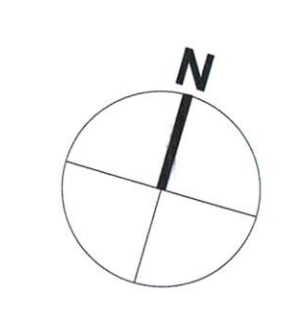


COMUNE DI CUSANO MILANINO

PIANO ATTUATIVO
Ambito di Trasformazione 5. Via Sormani - Viale Unione

Proprietà	ESSELUNGA S.p.A. Via Giambologna, 1 20096 Limbo di Piattello (MI)	
Coordinamento generale Progettista	 Studio Architetto Vincenzo Curti Via Orazio Cantoni, 21 - 20123 Milano Tel. 02/5812.7000 Tel. 02/5812.7000 Email: studio@vincenzocurti.it	
Progetto Verifica Urbanistica	PLANNING S.r.l. Ing. Gianluigi Menozzi	

**PROGETTO - GIARDINI
LOMBARDIA / PIEMONTE
PLANIMETRIA E SEZIONI**



P-G 7

Scala	1:200	Data	OTTBRE 2013
Revisioni		Data	
		Data	
		Data	