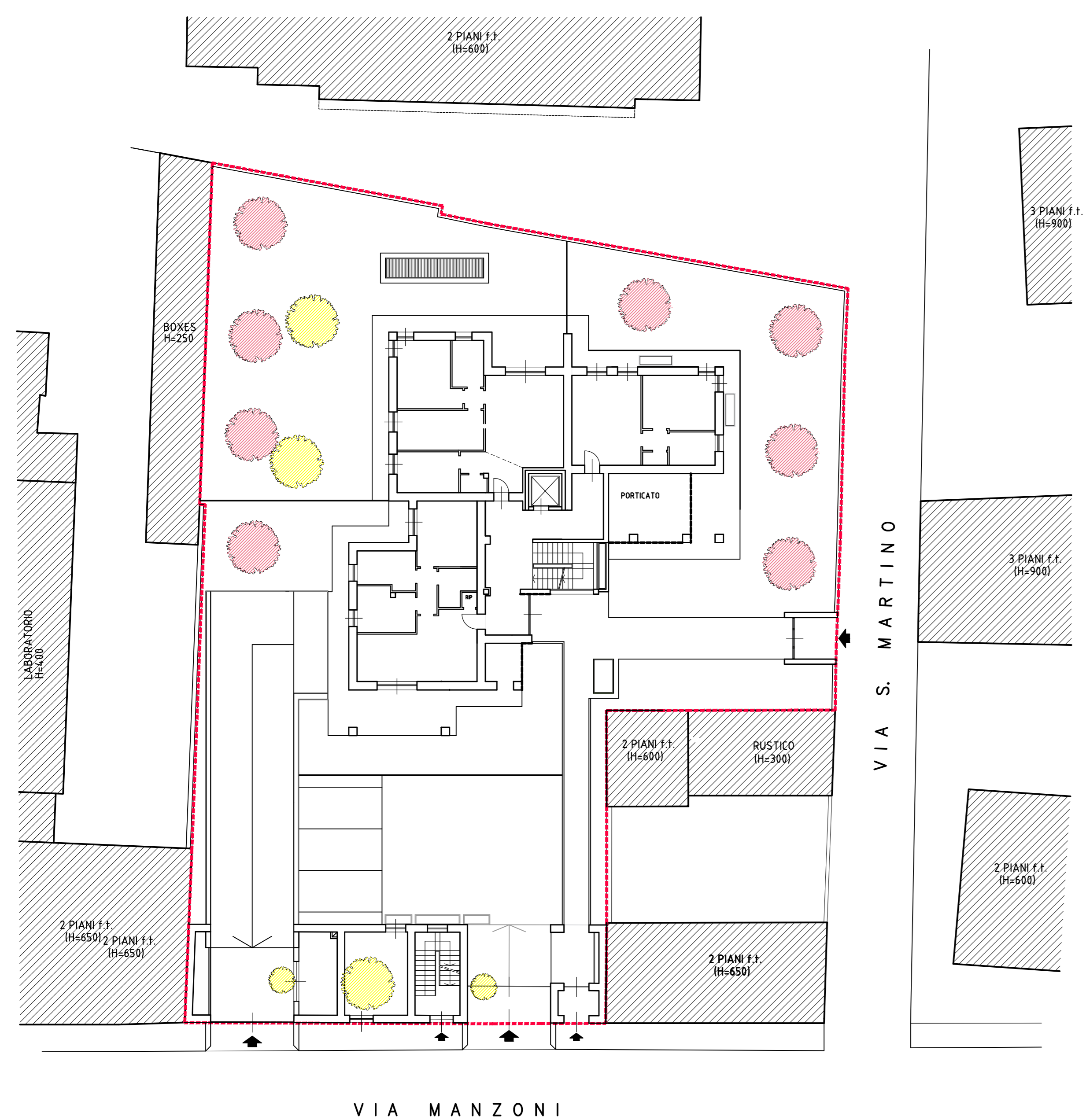


COMPARATIVA

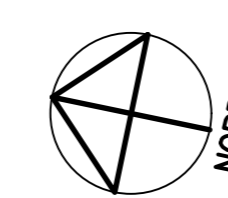
PROGETTO

STATO DI FATTO



ESSENZE ARBOREE DA DEMOLIRE
NUOVE ESSENZE ARBOREE

AREE A VERDE ABELLITE CON ESSENZE ARBUSTIVE VARIE



GOREN S.R.L.
PIANO ATTUATIVO
(DEMOLIZIONE EDIFICI ESISTENTI - COSTRUZIONE NUOVI EDIFICI RESIDENZIALI)
VIA MANZONI - VIA SAN MARTINO
CUSANO MILANINO
fg. 10 - mopp. 137-224-225-226-231-232-233

TAVOLA **16** SISTEMAZIONE AREE A VERDE
STATO DI FATTO - PROGETTO - COMPARATIVA

settembre 2014

Il Progettista
Lo proprietario