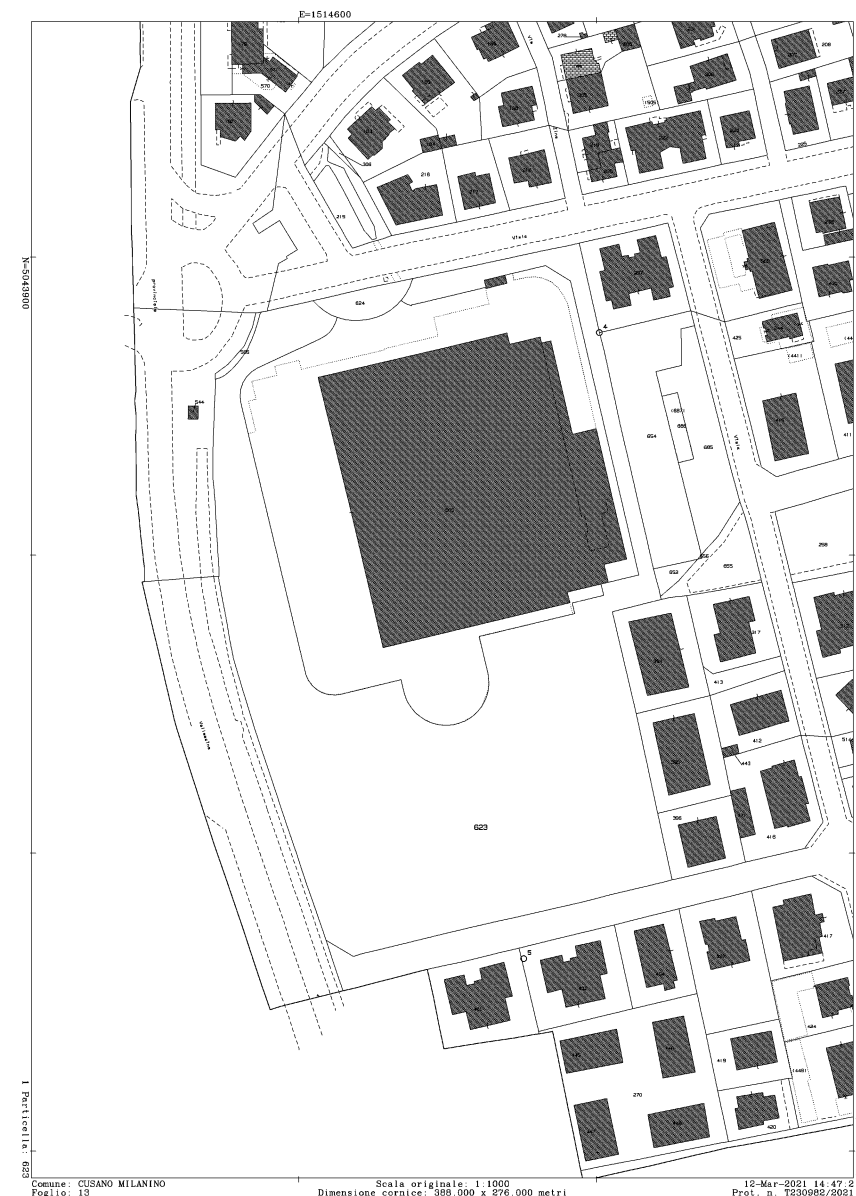
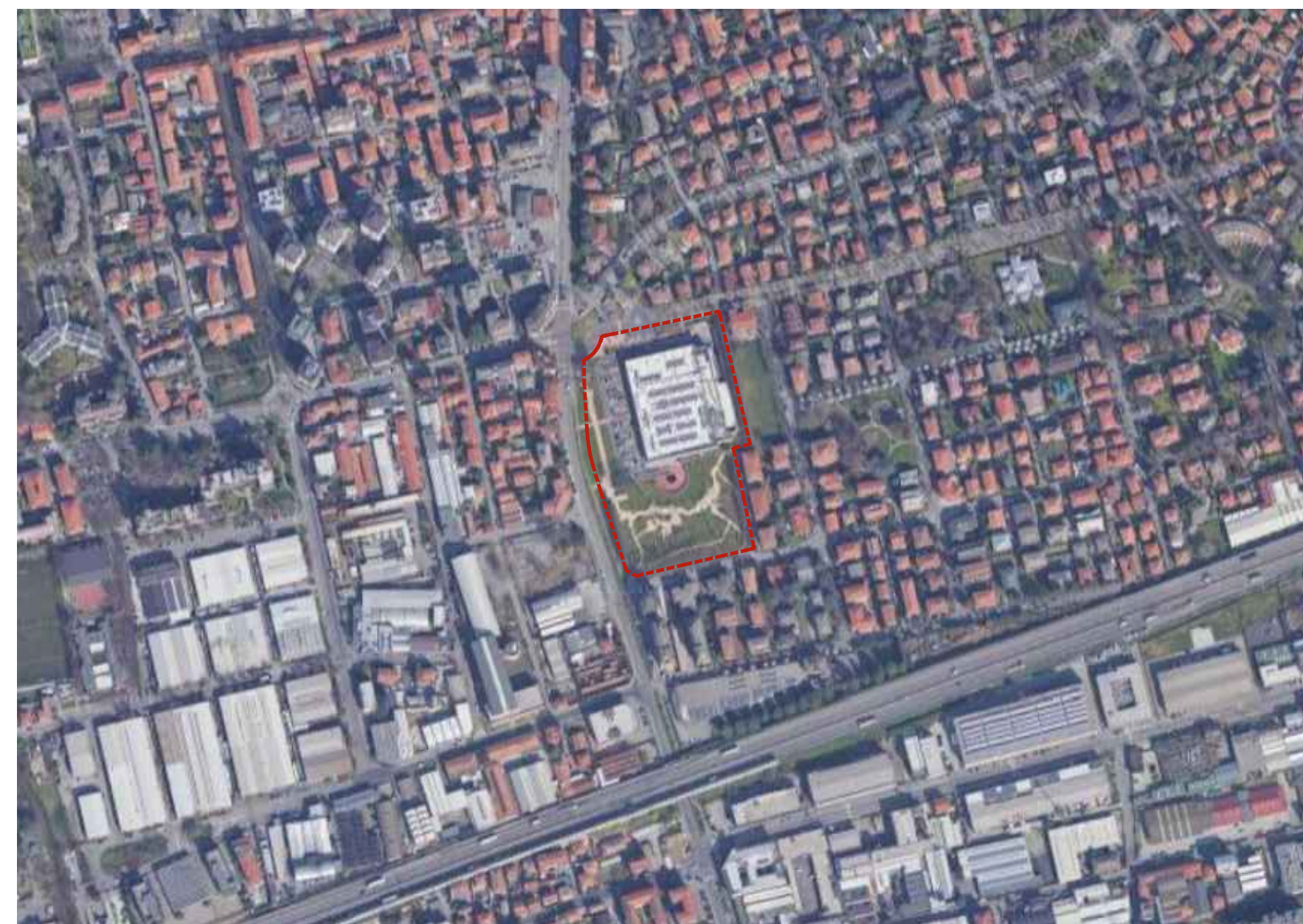


ESTRATTO MAPPA CATASTALE
Foglio 13 - Particella 605 - Sub 701



scala 1:1.000

AEROFOTO
Viale Unione, 2



scala 1:2.000



COMUNE DI CUSANO MILANINO

**AMBITO URBANISTICO 04 - STRADA MERCATO VIA SORMANI
ESSELUNGA DI VIALE UNIONE N.2**

Trasformazione da Media Superficie di Vendita (MSV) a Grande
Superficie di Vendita (GSV)

Proponente

**ESSELUNGA
S.p.A.**

Via Giambologna 1
20096 Limoto di Pioltello (MI)

Coordinamento generale
Progettista

studio NONIS

Via Schievano 12 - 20143 Milano
tel. 0039.02.89181311
fax. 0039.02.89159211
e-mail nonisarch@nonisarch.it

TITOLO TAV:

**ESTRATTO MAPPA CATASTALE
AEROFOTO**

Tavola

TAV 01

scala 1: 1000 - 1:2000 data MARZO 2021

revisioni data ----

revisioni data ----

revisioni data ----