

LEGENDA

	Perimetro di cantiere		Passaggio pedonale
	Varco di cantiere		Area di cantiere
	Accessi ai passi carrabili		Accesso subordinato all'avanzamento del cantiere - nota 1
	Viabilità ordinaria in fase di cantiere		Accesso subordinato all'avanzamento del cantiere - nota 2
	New-Jersey		Soluzioni barriera temporaneamente abbassa a corsa stradale provvisoria
	Fermata provvisoria TPL - m 20,0x1,50		

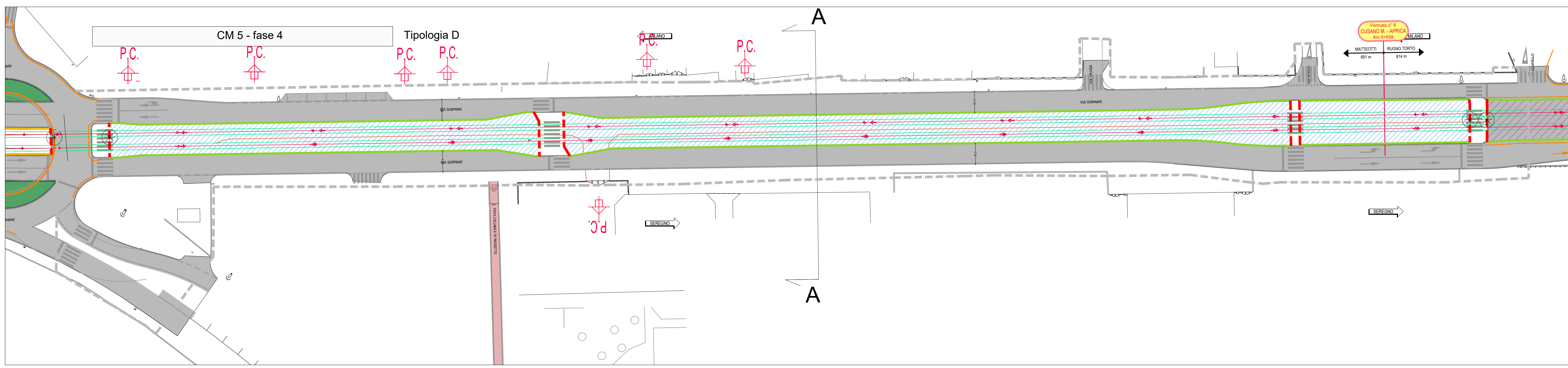
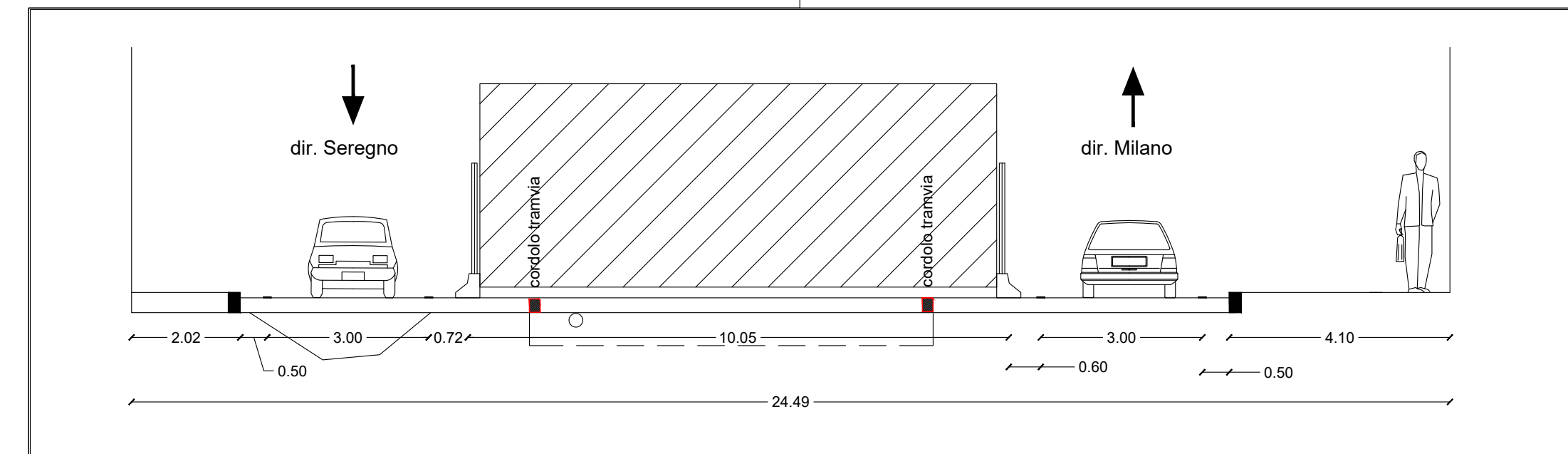
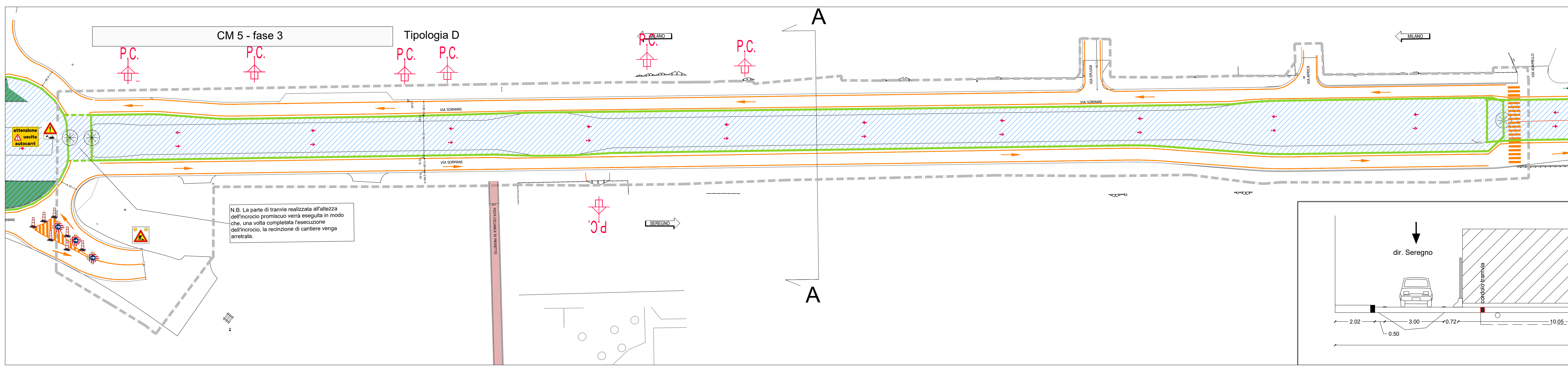
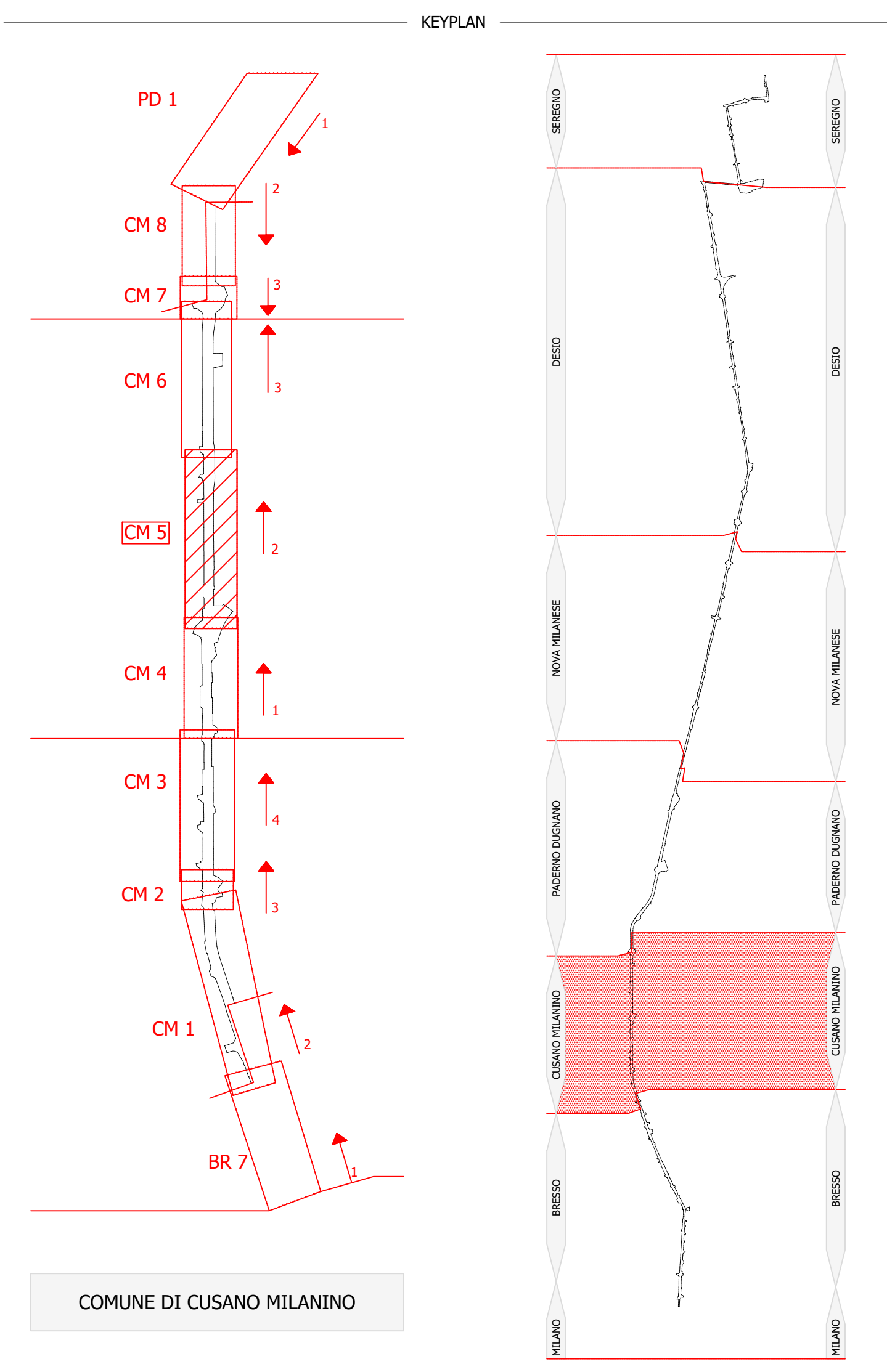
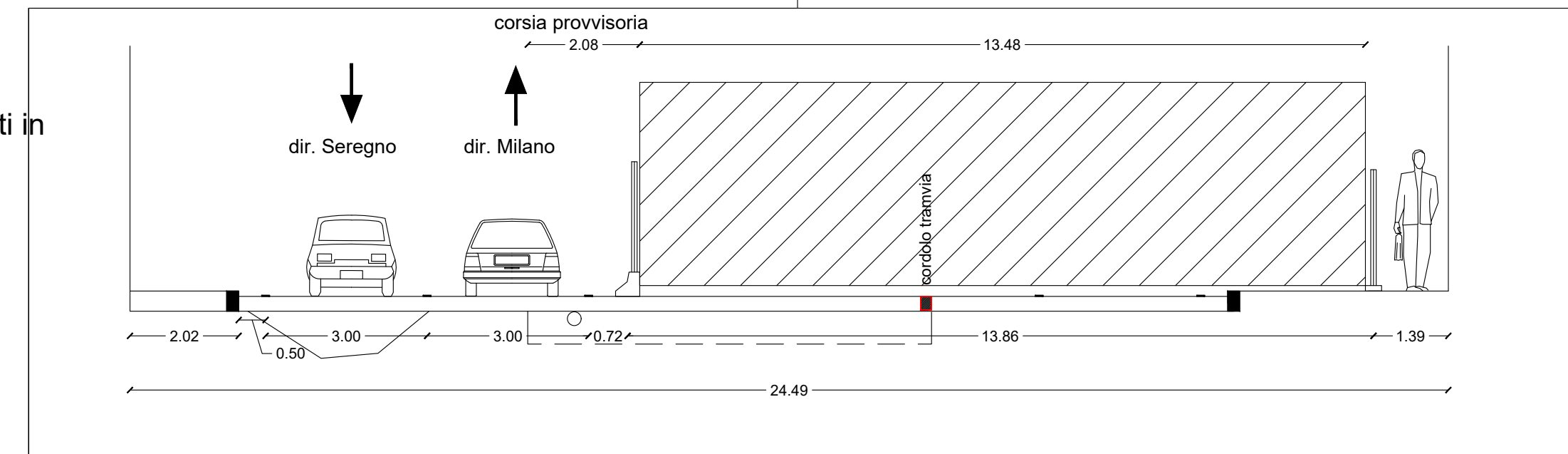
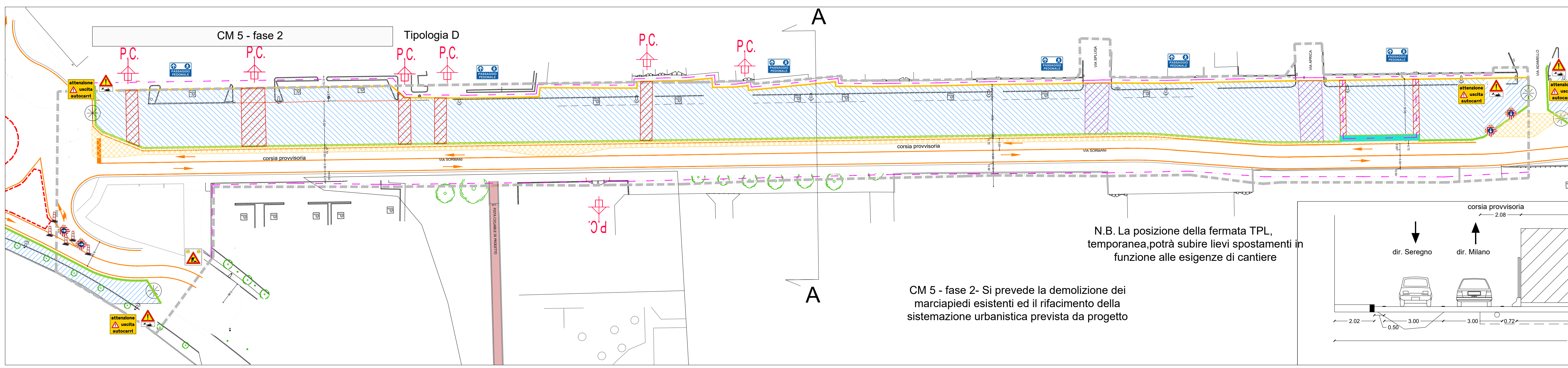
Recinzioni

	Tipo A - Recinzione pesante	
	Tipo B - Recinzione leggera	

Note:

- Gli innesti con la viabilità interferente vengono sempre garantiti mediante il posizionamento di opere provvisorie (recinzioni mobili, passerelle, ecc) in modo tale da garantire sempre l'accesso dalla viabilità principale verso le traverso o viceversa ai mezzi in transito.
- L'ingressolascia ai mezzi privati sarà sempre garantito a meno di particolari casi (varchi di dimensioni ridotte) ed in periodi in cui questo non è consentito con l'impresa. Gli accessi carrabili alle proprietà private verranno mantenuti durante tutte le fasi di lavoro mediante appositi corridoi delimitati con la stessa recinzione utilizzata per il cantiere.
- Per le tipologie di recinzione e delle relative sistemazioni si rimanda ai seguenti schemi topologici:
 - E_T_0_00_C_IG0_DT_PL_01_C
 - E_T_0_00_C_IG0_DT_PL_02_C
 - E_T_0_00_C_IG0_DT_PL_03_C
 - E_T_0_00_C_IG0_DT_PL_04_C
 - E_T_0_00_C_IG0_DT_PL_05_C
 - E_T_0_00_C_IG0_DT_PL_06_C
 - E_T_0_00_C_IG0_DT_PL_07_C
 - E_T_0_00_C_IG0_DT_PL_08_C
 - E_T_0_00_C_IG0_DT_PL_09_C
 - E_T_0_00_C_IG0_DT_PL_10_C
 - E_T_0_00_C_IG0_DT_PL_11_C
 - E_T_0_00_C_IG0_DT_PL_12_C
 - E_T_0_00_C_IG0_DT_PL_13_C
 - E_T_0_00_C_IG0_DT_PL_14_C
 - E_T_0_00_C_IG0_DT_PL_15_C
 - E_T_0_00_C_IG0_DT_PL_16_C
 - E_T_0_00_C_IG0_DT_PL_17_C
 - E_T_0_00_C_IG0_DT_PL_18_C
 - E_T_0_00_C_IG0_DT_PL_19_C
 - E_T_0_00_C_IG0_DT_PL_20_C
 - E_T_0_00_C_IG0_DT_PL_21_C
 - E_T_0_00_C_IG0_DT_PL_22_C
 - E_T_0_00_C_IG0_DT_PL_23_C
 - E_T_0_00_C_IG0_DT_PL_24_C
 - E_T_0_00_C_IG0_DT_PL_25_C
 - E_T_0_00_C_IG0_DT_PL_26_C
 - E_T_0_00_C_IG0_DT_PL_27_C
 - E_T_0_00_C_IG0_DT_PL_28_C
 - E_T_0_00_C_IG0_DT_PL_29_C
 - E_T_0_00_C_IG0_DT_PL_30_C
 - E_T_0_00_C_IG0_DT_PL_31_C
 - E_T_0_00_C_IG0_DT_PL_32_C
 - E_T_0_00_C_IG0_DT_PL_33_C
 - E_T_0_00_C_IG0_DT_PL_34_C
 - E_T_0_00_C_IG0_DT_PL_35_C
 - E_T_0_00_C_IG0_DT_PL_36_C
 - E_T_0_00_C_IG0_DT_PL_37_C
 - E_T_0_00_C_IG0_DT_PL_38_C
 - E_T_0_00_C_IG0_DT_PL_39_C
 - E_T_0_00_C_IG0_DT_PL_40_C
 - E_T_0_00_C_IG0_DT_PL_41_C
 - E_T_0_00_C_IG0_DT_PL_42_C
 - E_T_0_00_C_IG0_DT_PL_43_C
 - E_T_0_00_C_IG0_DT_PL_44_C
 - E_T_0_00_C_IG0_DT_PL_45_C
 - E_T_0_00_C_IG0_DT_PL_46_C
 - E_T_0_00_C_IG0_DT_PL_47_C
 - E_T_0_00_C_IG0_DT_PL_48_C
 - E_T_0_00_C_IG0_DT_PL_49_C
 - E_T_0_00_C_IG0_DT_PL_50_C
- L'impresa sarà tenuta a posizionare le indicazioni di segnaletica verticale volte al rispetto degli elaborati:
 - E_R_0_00_N_TRF_MC_RT_02 - Migliorazione degli impatti sul sistema della sosta. Relazione generale.
 - E_R_0_00_N_TRF_MC_PL_01 - Individuazione degli ambiti di potenziale interesse per l'approvamento di aree per la sosta in fase di cantiere a seguito di concertazione con gli EE.LL. - Tav. 1 di 2.
 - E_R_0_00_N_TRF_MC_PL_02 - Individuazione degli ambiti di potenziale interesse per l'approvamento di aree per la sosta in fase di cantiere a seguito di concertazione con gli EE.LL. - Tav. 2 di 2.

Elaborati di riferimento
 E_T_1_CM_C_IG0_PL_PL
 E_T_1_CM_L_VI0_VI_PL_03



METROTRANVIA MILANO PARCO NORD - SEREGNO

PROGETTO ESECUTIVO

CANTIERIZZAZIONE INQUADRAMENTO GENERALE ELABORATI DI DETTAGLIO Planimetria di dettaglio cantiere CM5 (tratti da 6+618 a 6+993)

APPALTAZIONE: C.M.C. (Consorzio Metropolitano di Cantieri)

PROGETTAZIONE: SPINANTIPOLIS

CONSULENZA SPECIALISTICA: ALSTOM

RESPONSABILE DELLA INTEGRAZIONE DELLE PRESTAZIONI SPECIALISTICHE: Ing. Andrea Rensio

F	Febbraio 2021	Revisione a seguito Rivin n.4	TECHNITAL	R. Della Bella	A. Rensio
E	Settembre 2020	Revisione a seguito C.d.S.	TECHNITAL	R. Della Bella	A. Rensio
D	Novembre 2017	Revisione progetto esecutivo emendato	ETS	M. Cugli	G. Paretti

EMPREV: DATA DESCRIZIONE REDATTO CONTROLATO APPROVATO

PROGETTISTA: SPINANTIPOLIS Ing. Riccardo Della Bella

IDENTIFICAZIONE ELABORATO

fase	Segnata	lotta	Programmi	Sezioni	Opere/lotto	Parti opere	Stadio del	Programmi	Aut. Realizz.	DATA					
E	T	1	C	M	C	I	G	0	D	T	P	L	0	4	F

Numero progressivo elaborato: 0464