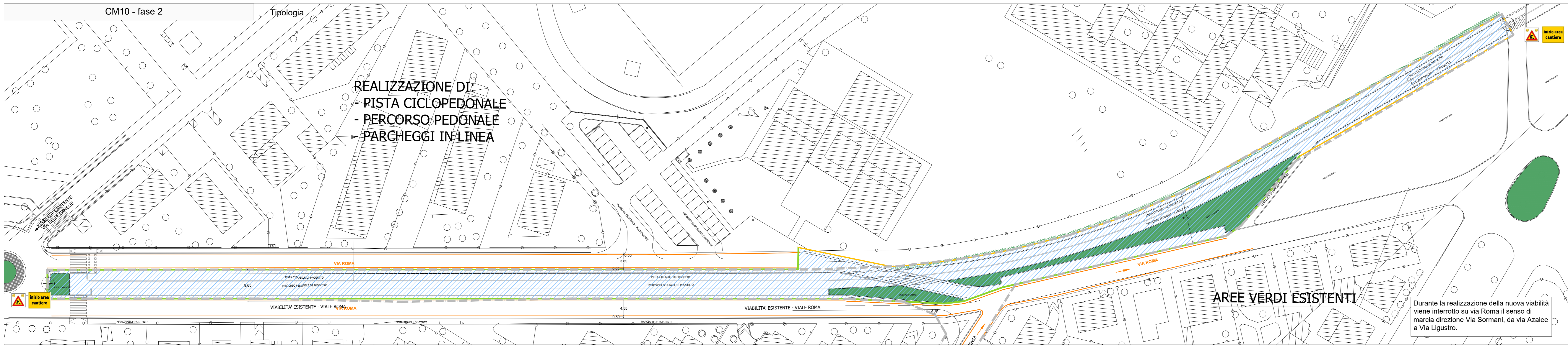


LEGENDA

	Perimetro di cantiere		Passaggio pedonale
	Varco di cantiere		Area di cantiere
	Accessi ai passi carrabili		Accesso subordinato all'avanzamento del cantiere - nota 1
	Viabilità ordinaria in fase di cantiere		Viabilità con limitazioni di circolazione subordinata all'avanzamento del cantiere - nota 2
	New Jersey		Segno transitorio temporaneamente adibito a corsia stradale provvisoria
	Fermata provvisoria TPL - m 20.0x1.50		
Recinzioni			
Tipo A - Recinzione pesante			
Tipo B - Recinzione leggera			

Durante la realizzazione della nuova viabilità viene interrotto su via Roma il senso di marcia direzione Via Sormani, da via Azalee a Via Ligustro.

- Note:
- Gli innesti con la viabilità interferente vengono sempre garantiti mediante il posizionamento di opere provvisorie (recinzioni mobili, passerelle, ecc) in modo tale da garantire sempre l'accesso dalla viabilità principale verso le traverse o viceversa ai mezzi in transito.
 - L'ingressività ai mezzi privati sarà sempre garantita a meno di particolari casi (varchi di dimensioni ridotte) ed in periodi in cui questo andrà concordato con l'impresa. Gli accessi carrabili alle proprietà private verranno mantenuti durante tutte le fasi di lavoro mediante appositi corridoi delimitati con la stessa recinzione utilizzata per il cantiere.
 - Per le tipologie di recinzioni e delle relative sistemazioni si rimanda ai seguenti schemi tipologici:
 - E_T_0_00_C_IGO_DT_PL_01_C
 - E_T_0_00_C_IGO_DT_PL_02_C
 - E_T_0_00_C_IGO_DT_PL_03_C
 - E_T_0_00_C_IGO_DT_PL_04_C
 - E_T_0_00_C_IGO_DT_PL_05_C
 - E_T_0_00_C_IGO_DT_PL_06_C
 - E_T_0_00_C_IGO_DT_PL_07_C
 - E_T_0_00_C_IGO_DT_PL_08_C
 - E_T_0_00_C_IGO_DT_PL_09_C
 - E_T_0_00_C_IGO_DT_PL_10_C
 - E_T_0_00_C_IGO_DT_PL_11_C
 - E_T_0_00_C_IGO_DT_PL_12_C
 - E_T_0_00_C_IGO_DT_PL_13_C
 - E_T_0_00_C_IGO_DT_PL_14_C
 - E_T_0_00_C_IGO_DT_PL_15_C
 - E_T_0_00_C_IGO_DT_PL_16_C
 - E_T_0_00_C_IGO_DT_PL_17_C
 - E_T_0_00_C_IGO_DT_PL_18_C
 - E_T_0_00_C_IGO_DT_PL_19_C
 - E_T_0_00_C_IGO_DT_PL_20_C
 - E_T_0_00_C_IGO_DT_PL_21_C
 - E_T_0_00_C_IGO_DT_PL_22_C
 - E_T_0_00_C_IGO_DT_PL_23_C
 - E_T_0_00_C_IGO_DT_PL_24_C
 - E_T_0_00_C_IGO_DT_PL_25_C
 - E_T_0_00_C_IGO_DT_PL_26_C
 - E_T_0_00_C_IGO_DT_PL_27_C
 - E_T_0_00_C_IGO_DT_PL_28_C
 - E_T_0_00_C_IGO_DT_PL_29_C
 - E_T_0_00_C_IGO_DT_PL_30_C
 - E_T_0_00_C_IGO_DT_PL_31_C
 - E_T_0_00_C_IGO_DT_PL_32_C
 - E_T_0_00_C_IGO_DT_PL_33_C
 - E_T_0_00_C_IGO_DT_PL_34_C
 - E_T_0_00_C_IGO_DT_PL_35_C
 - E_T_0_00_C_IGO_DT_PL_36_C
 - E_T_0_00_C_IGO_DT_PL_37_C
 - E_T_0_00_C_IGO_DT_PL_38_C
 - E_T_0_00_C_IGO_DT_PL_39_C
 - E_T_0_00_C_IGO_DT_PL_40_C
 - E_T_0_00_C_IGO_DT_PL_41_C
 - E_T_0_00_C_IGO_DT_PL_42_C
 - E_T_0_00_C_IGO_DT_PL_43_C
 - E_T_0_00_C_IGO_DT_PL_44_C
 - E_T_0_00_C_IGO_DT_PL_45_C
 - E_T_0_00_C_IGO_DT_PL_46_C
 - E_T_0_00_C_IGO_DT_PL_47_C
 - E_T_0_00_C_IGO_DT_PL_48_C
 - E_T_0_00_C_IGO_DT_PL_49_C
 - E_T_0_00_C_IGO_DT_PL_50_C
 - L'impresa sarà tenuta a posizionare le indicazioni di segnaletica verticale volte al rispetto degli elaborati:
 - E_R_0_00_M_TRF_MC_PL_02 - Mitigazione degli impatti sul sistema della sosta. Notazione generale.
 - E_R_0_00_M_TRF_MC_PL_05 - Individuazione degli ambiti di potenziale interesse per l'appropriamento di aree per la sosta in fase di cantiere a seguito di concertazione con gli EE.LL. - Tav. 1 di 2.
 - E_R_0_00_M_TRF_MC_PL_06 - Individuazione degli ambiti di potenziale interesse per l'appropriamento di aree per la sosta in fase di cantiere a seguito di concertazione con gli EE.LL. - Tav. 2 di 2.

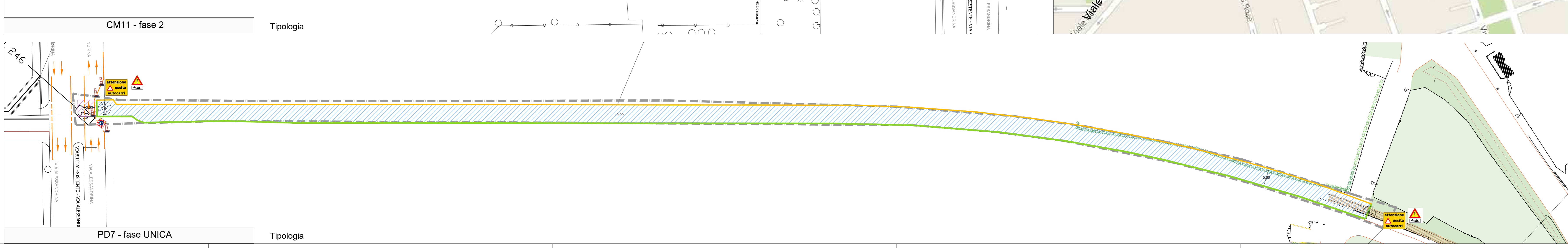
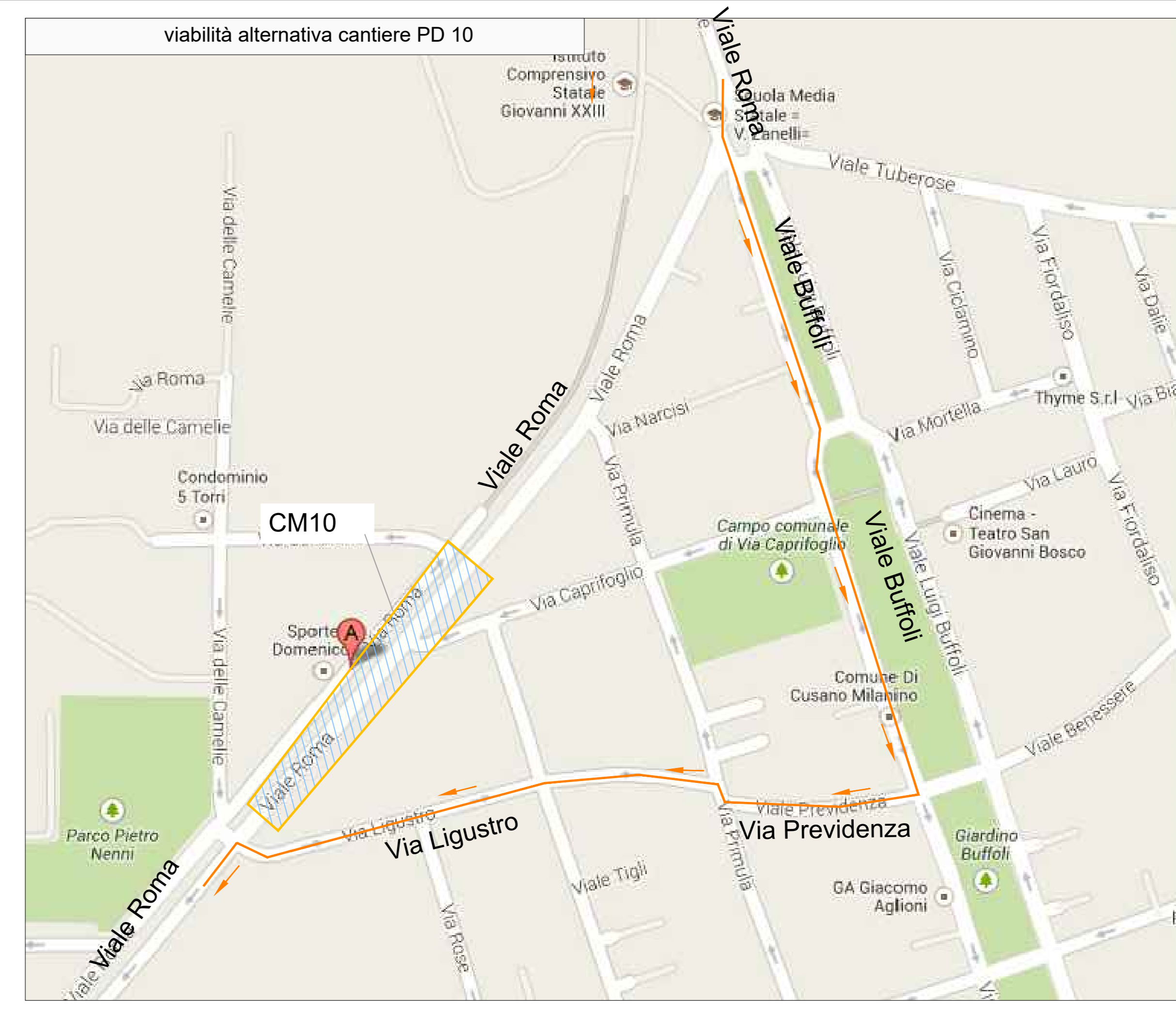
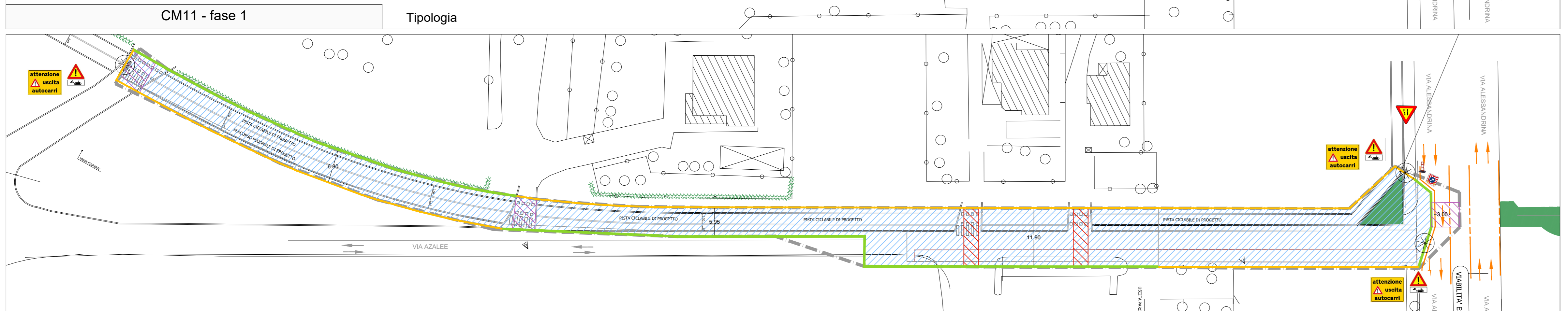
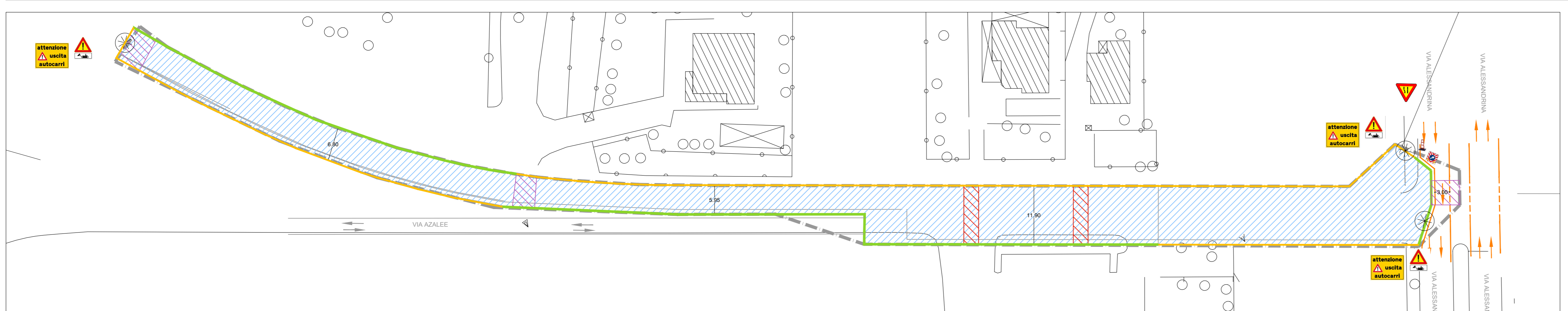


REALIZZAZIONE DI:
 - PISTA CICLOPEDONALE
 - PERCORSO PEDONALE
 - PARCHEGGI IN LINEA

AREE VERDI ESISTENTI

Durante la realizzazione della nuova viabilità viene interrotto su via Roma il senso di marcia direzione Via Sormani, da via Azalee a Via Ligustro.

Elaborati di riferimento
 E_T_1_CM_C_IGO_PL_PL_02



Milano delle Infrastrutture e dei Trasporti
 Prevenditori Interregionali alle OO.PP. per la Lombardia e l'Emilia Romagna

Città metropolitana di Milano

METROTRANVIA MILANO PARCO NORD - SEREGNO
 CODICE C.I.G. 85020117A

PROGETTO ESECUTIVO

**CANTIERIZZAZIONE
 INQUADRAMENTO GENERALE
 ELABORATI DI DETTAGLIO
 Planimetria di dettagli cantieri CM10, CM11 e PD7
 (linee dismesse Cusano Milanino)**

APPALTA TORE: **C.M.C.**
 R.T.P.: **Geoplan**
 PROGETTAZIONE: **SPINTECH**
 CONSULENZA SPECIALISTICA: **ALSTOM**
 RESPONSABILE DELLA INTEGRAZIONE DELLE PRESTAZIONI SPECIALISTICHE: **Ing. Andrea Renzo**

E	Settembre 2020	Revisione a seguito C.d.S.	TECHNICAL	R. DELLA BELLA	A. RENZO
D	Novembre 2017	Revisione progetto esecutivo emendato	ETS	M. Cugni	G. Parretti
C	Settembre 2016	Emissione progetto esecutivo emendato	ETS	M. Cugni	G. Parretti
EM/REV	DATA	DESCRIZIONE	REDATTO	CONTROLLATO	APPROVATO

PROGETTISTA: **SPINTECH** Ing. Riccardo Della Bella

IDENTIFICAZIONE ELABORATO: fase, Segretario, Info, Progresso, Sezioni, Spazio, Date, Progresso, da, Realizzare
E T 1 C M C I G O D T P L 0 8 E DATA: Settembre 2020
 Numero progressivo elaborato: 0488