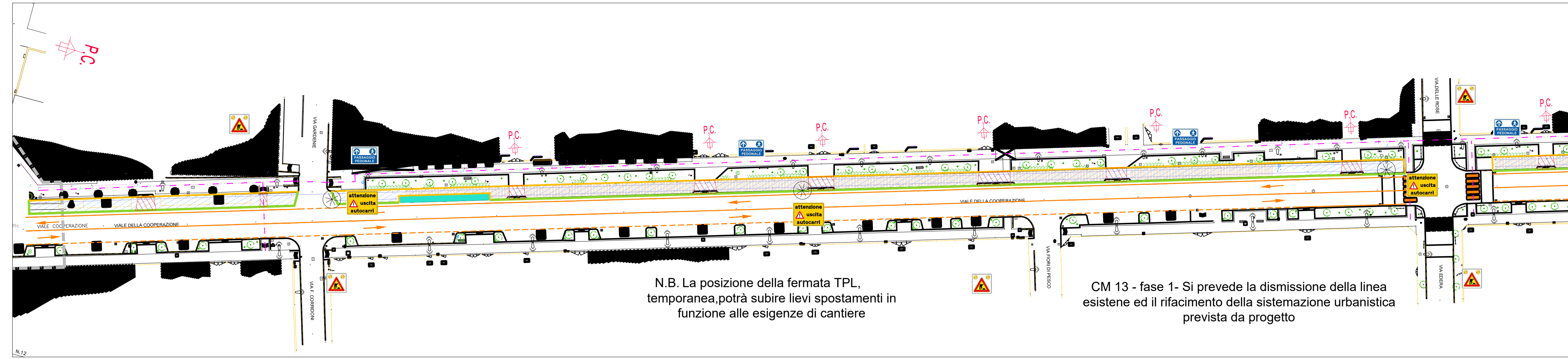


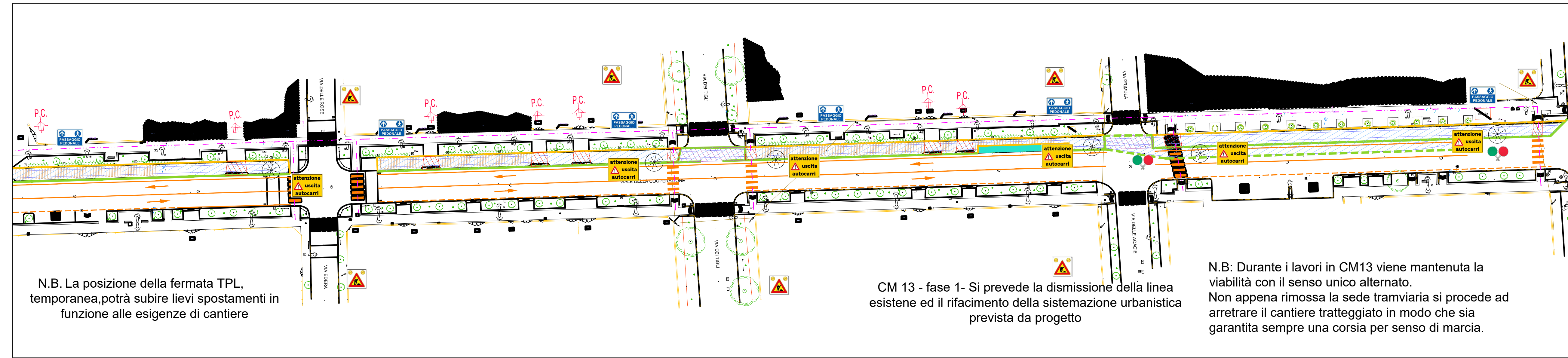
CM 13 - fase 1

Viale Cooperazione - da Via Sormani a Via delle Rose



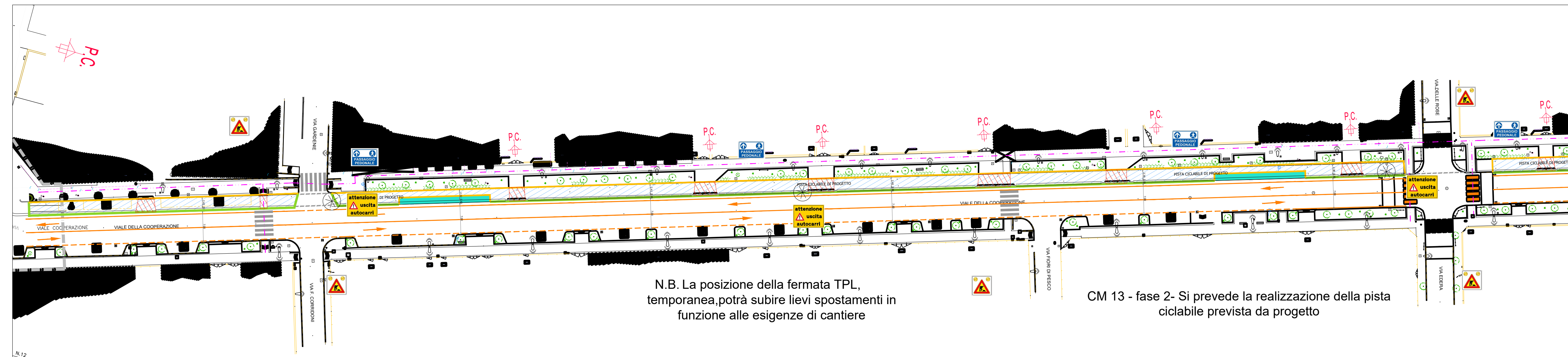
CM 13 - fase 1

Viale Cooperazione - da Via delle Rose a Viale Buffoli



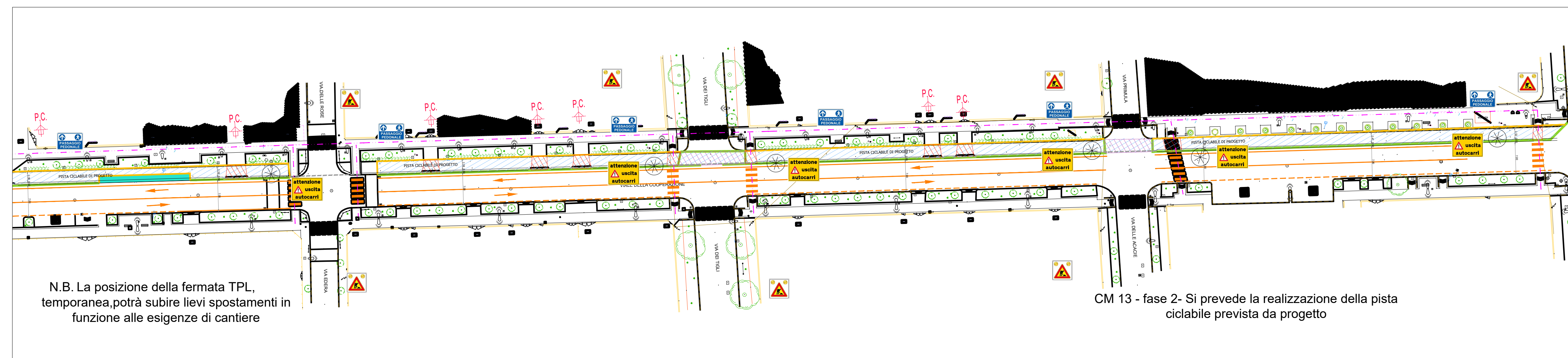
CM 13 - fase 2

Viale Cooperazione - da Via Sormani a Via delle Rose



CM 13 - fase 2

Viale Cooperazione - da Via Sormani a Via delle Rose



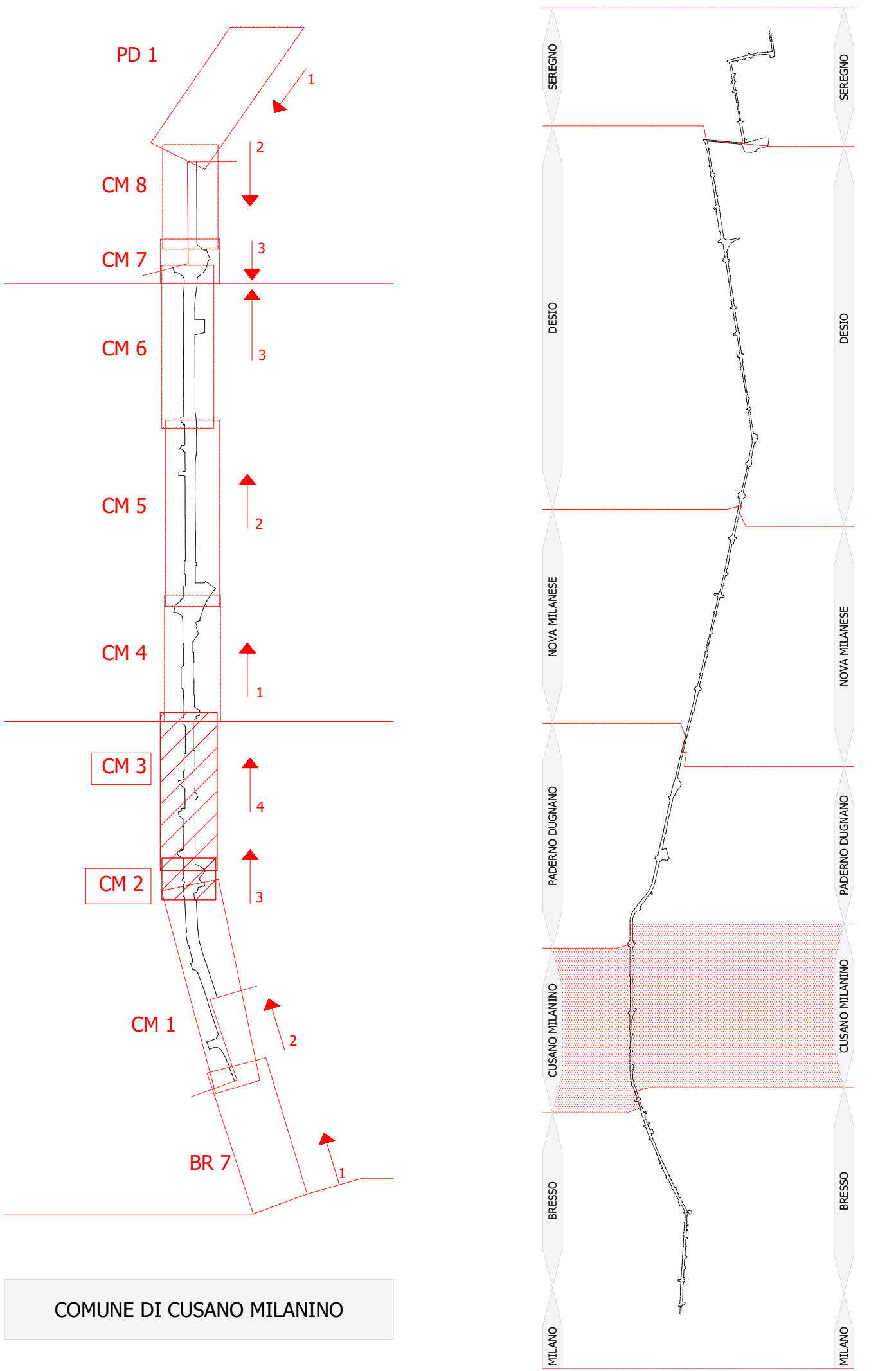
LEGENDA

	Perimetro di cantiere		Passaggio pedonale
	Viaro di cantiere		Area di cantiere
	Accessi ai passi carrabili		Viabilità con limitazioni di circolazione subordinate all'avanzamento del cantiere - nota 1
	Viabilità ordinaria in fase di cantiere		Viabilità con limitazioni di circolazione subordinate all'avanzamento del cantiere - nota 2
	New-Jersey		Sedime tramviario temporaneamente adibito a corsia stradale provvisoria
	Fermata provvisoria TPL - m 20.0x1.50		
Recinzioni			
	Tipo A - Recinzione pesante		
	Tipo B - Recinzione leggera		

Note:

- Gli innesti con la viabilità interferente vengono sempre garantiti mediante il posizionamento di opere provvisorie (recinzioni mobili, passerelle, ecc) in modo tale da garantire sempre l'accesso dalla viabilità principale verso le traversie o vicinanza ai mezzi in transito.
- L'ingresso/uscita ai mezzi privati sarà sempre garantito a meno di particolari casi (varchi di dimensioni ridotte) ed in periodi in cui questo andrà concordato con l'Impresa. Gli accessi carrabili alle proprietà private verranno mantenuti durante tutte le fasi di lavoro mediante appositi conconi distanziati con la stessa recinzione utilizzata per il cantiere.
- Per le tipologie di recinzione e delle relative sistemazioni si rimanda ai seguenti schemi tipologici:
 - E_T_0_00_C_IGD_DT_PL_01_C
 - E_T_0_00_C_IGD_DT_PL_02_C
 - E_T_0_00_C_IGD_DT_PL_03_C
 - E_T_0_00_C_IGD_DT_PL_04_C
 - E_T_0_00_C_IGD_DT_PL_05_C
 - E_T_0_00_C_IGD_DT_PL_06_A
 - E_T_0_00_C_IGD_DT_PL_07_C
 - E_T_0_00_C_IGD_DT_PL_08_C
 - E_T_0_00_C_IGD_DT_PL_09_C
 - E_T_0_00_C_IGD_DT_PL_10_C
 - E_T_0_00_C_IGD_DT_PL_11_C
 - E_T_0_00_C_IGD_DT_PL_12_C
 - E_T_0_00_C_IGD_DT_PL_13_C
 - E_T_0_00_C_IGD_DT_PL_14_C
 - E_T_0_00_C_IGD_DT_PL_15_C
 - E_T_0_00_C_IGD_DT_PL_16_C
 - E_T_0_00_C_IGD_DT_PL_17_C
 - E_T_0_00_C_IGD_DT_PL_18_C
 - E_T_0_00_C_IGD_DT_PL_19_C
 - E_T_0_00_C_IGD_DT_PL_20_C
 - E_T_0_00_C_IGD_DT_PL_21_C
 - E_T_0_00_C_IGD_DT_PL_22_C
 - E_T_0_00_C_IGD_DT_PL_23_C
 - E_T_0_00_C_IGD_DT_PL_24_C
 - E_T_0_00_C_IGD_DT_PL_25_C
 - E_T_0_00_C_IGD_DT_PL_26_C
 - E_T_0_00_C_IGD_DT_PL_27_C
 - E_T_0_00_C_IGD_DT_PL_28_C
 - E_T_0_00_C_IGD_DT_PL_29_C
 - E_T_0_00_C_IGD_DT_PL_30_C
 - E_T_0_00_C_IGD_DT_PL_31_C
 - E_T_0_00_C_IGD_DT_PL_32_C
 - E_T_0_00_C_IGD_DT_PL_33_C
 - E_T_0_00_C_IGD_DT_PL_34_C
 - E_T_0_00_C_IGD_DT_PL_35_C
 - E_T_0_00_C_IGD_DT_PL_36_C
 - E_T_0_00_C_IGD_DT_PL_37_C
 - E_T_0_00_C_IGD_DT_PL_38_C
 - E_T_0_00_C_IGD_DT_PL_39_C
 - E_T_0_00_C_IGD_DT_PL_40_C
 - E_T_0_00_C_IGD_DT_PL_41_C
 - E_T_0_00_C_IGD_DT_PL_42_C
 - E_T_0_00_C_IGD_DT_PL_43_C
 - E_T_0_00_C_IGD_DT_PL_44_C
 - E_T_0_00_C_IGD_DT_PL_45_C
 - E_T_0_00_C_IGD_DT_PL_46_C
 - E_T_0_00_C_IGD_DT_PL_47_C
 - E_T_0_00_C_IGD_DT_PL_48_C
 - E_T_0_00_C_IGD_DT_PL_49_C
 - E_T_0_00_C_IGD_DT_PL_50_C
- L'Impresa sarà tenuta a posizionare le indicazioni di segnaletica verticale volte al rispetto degli elaborati:
 - E_R_0_00_N_TRF_MC_RT_02 - Mitigazione degli impatti sul sistema della sosta. Relazione generale.
 - E_R_0_00_N_TRF_MC_PL_06 - Individuazione degli ambiti di potenziale interesse per l'aggruppamento di aree per la sosta in fase di cantiere a seguito di concertazione con gli EE.LL. - Tav. 1 di 2.
 - E_R_0_00_N_TRF_MC_PL_06 - Individuazione degli ambiti di potenziale interesse per l'aggruppamento di aree per la sosta in fase di cantiere a seguito di concertazione con gli EE.LL. - Tav. 2 di 2.

KEYPLAN



Ministero delle Infrastrutture e dei Trasporti
 Provveditorato Interregionale alle OO.PP. per la Lombardia e l'Emilia Romagna

Città metropolitana di Milano

METROTRANVIA MILANO PARCO NORD - SEREGNO
 CODICE C.U.P. M2203000040009
 CODICE C.I.G. 18295017FA

PROGETTO ESECUTIVO

CANTIERIZZAZIONE
INQUADRAMENTO GENERALE
ELABORATI DI DETTAGLIO
 Pianimetria di dettaglio cantiere CM13
 (Linea dismessa viale della Cooperazione)



APPALTORE

PROGETTAZIONE

CONSULENZA SPECIALISTICA

RESPONSABILE DELLA INTEGRAZIONE DELLE PRESTAZIONI SPECIALISTICHE
 Ing. Andrea Resto

B	Settembre 2020	Revisione a seguito C.G.S.	TECHNITAL	R. DELLA BELLA	A. RENSO
A	Novembre 2017	Revisione progetto esecutivo emendato	ETS	M. Cugni	G. Parisi
EM.REV.	DATA	DESCRIZIONE	REDATTO	CONTROLLATO	APPROVATO
PROGETTISTA			Ing. Riccardo Della Bella		
IDENTIFICAZIONE ELABORATO					
E	T	C	M	C	I
G	I	C	I	G	O
D	T	P	L	O	B
IDENTIFICAZIONE ELABORATO: ETCMCI Fase: Definitiva Tipo: Progetto Data: 09/09/2017 Stato: In corso Data: Settembre 2020 Scala: 1:500					