

LEGENDA			
	Perimetro di cantiere		Passaggio pedonale
	Varco di cantiere		Area di cantiere
	Accessi ai pesi carrabili		Accesso subordinato all'avanzamento del cantiere - nota 1
	Viabilità ordinaria in fase di cantiere		Viabilità con limitazioni di circolazione subordinata all'avanzamento del cantiere - nota 2
	New-Jersey		Sedime tramviario temporaneamente adibito a corsia stradale provvisoria
	Fermata provvisoria TPL - m 20.0x1.50		
Recinzioni	Tipo A - Recinzione pesante		
	Tipo B - Recinzione leggera		

- Note:
- Gli innesti con la viabilità interferente vengono sempre garantiti mediante il posizionamento di opere provvisorie (recinzioni mobili, passerelle, ecc) in modo tale da garantire sempre l'accesso dalla viabilità principale verso le traverse o viceversa ai mezzi in transito.
 - L'ingressività ai mezzi privati sarà sempre garantita a meno di particolari casi (varchi di dimensioni ridotte) ed in periodi in cui questo andrà concordato con l'Impresa. Gli accessi carrabili alle proprietà private verranno mantenuti durante tutte le fasi di lavoro mediante appositi corridoi delimitati con la stessa recinzione utilizzata per il cantiere;
 - Per le tipologie di recinzioni e delle relative sistemazioni si rimanda ai seguenti schemi tipologici:
 - E_T_0_00_C_IG0_DT_PL_01_C
 - E_T_0_00_C_IG0_DT_PL_02_C
 - E_T_0_00_C_IG0_DT_PL_03_C
 - E_T_0_00_C_IG0_DT_PL_04_C
 - E_T_0_00_C_IG0_DT_PL_05_C
 - E_T_0_00_C_IG0_DT_PL_06_A
 - L'Impresa sarà tenuta a posizionare le indicazioni di segnaletica verticale volte al rispetto degli elaborati:
 - E_R_0_00_N_TRF_MC_RT_02 - Mitigazione degli impatti sul sistema della sosta. Relazione generale;
 - E_R_0_00_N_TRF_MC_PL_05 Individuazione degli ambiti di potenziale interesse per l'appuntamento di aree per la sosta in fase di cantiere a seguito di concertazione con gli EE.LL. - Tav. 1 di 2.
 - E_R_0_00_N_TRF_MC_PL_06 Individuazione degli ambiti di potenziale interesse per l'appuntamento di aree per la sosta in fase di cantiere a seguito di concertazione con gli EE.LL. - Tav. 2 di 2.

Elaborati di riferimento
E_T_1_CM_C_IG0_PL_PL_02_B




Ministero delle Infrastrutture e dei Trasporti
Purviewedto Interregionale alle OO.PP. per la Lombardia e l'Emilia Romagna

METROTRANVIA MILANO PARCO NORD - SEREGNO

CODICE C.U.P. J820300040009
CODICE C.I.G. 18295017FA

PROGETTO ESECUTIVO

**CANTIERIZZAZIONE
INQUADRAMENTO GENERALE
ELABORATI PLANIMETRICI
Planimetria cantieri CM9 e CM12
(linea dismessa Cusano Milanino)**



APPALTAZIONE



PROGETTAZIONE

Mandati:  

CONSULENZA SPECIALISTICA
ALSTOM

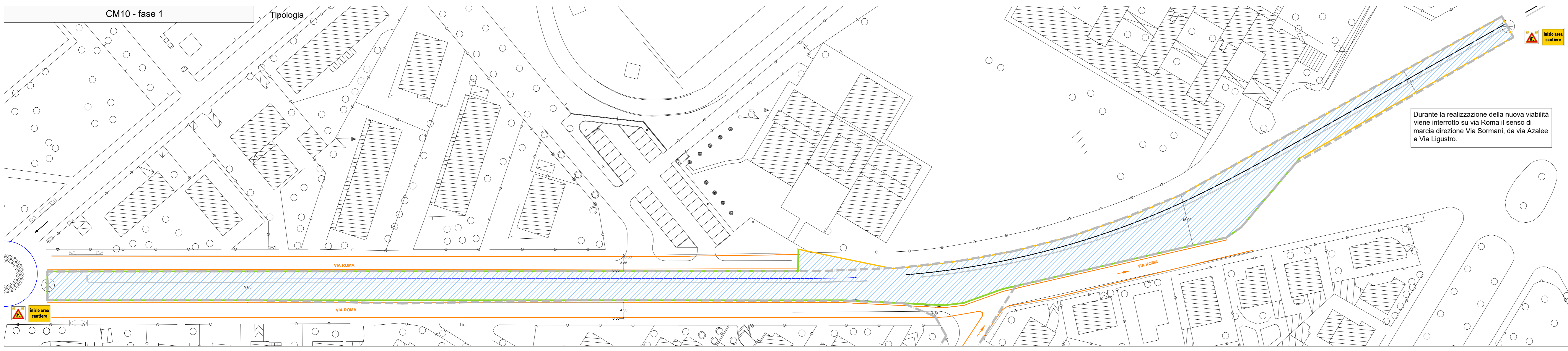
RESPONSABILE DELLA INTEGRAZIONE
DELLE PRESTAZIONI SPECIALISTICHE
Ing. Andrea Remo

E	Settembre 2020	Revisione a seguito C.d.S.	TECHNITAL	R. Della Bella	A. Remo
D	Novembre 2017	Revisione progetto esecutivo emendato	ETS	M. Cugini	G. Panerelli
C	Settembre 2016	Emissione progetto esecutivo emendato	ETS	M. Cugini	G. Panerelli
EM/REV	DATA	DESCRIZIONE	REDATTO	CONTROLLATO	APPROVATO
PROGETTISTA			Ing. Riccardo Della Bella		

IDENTIFICAZIONE ELABORATO
Fase: Disegnato, Letto, Approvato, Modificato, Opera/ambito, Parte opera, Tipologia doc, Proprietario del cantiere, Data: Settembre 2020

E T 1 C M C I G 0 D T P L 0 7 E

Numero progressivo elaborato: 04487

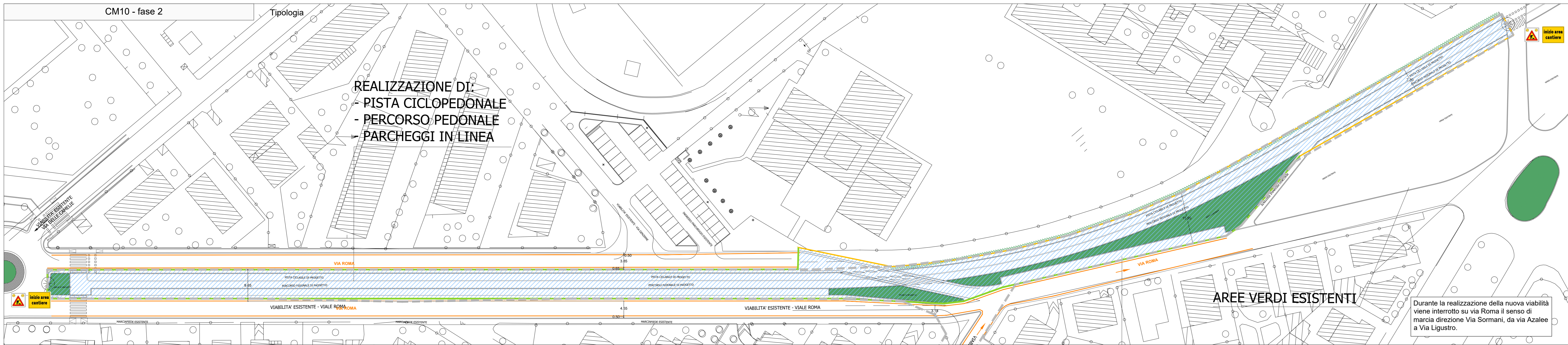


LEGENDA

	Perimetro di cantiere		Passaggio pedonale
	Varco di cantiere		Area di cantiere
	Accessi ai passi carrabili		Accesso subordinato all'avanzamento del cantiere - nota 1
	Visibilità ordinaria in fase di cantiere		Visibilità con limitazioni di circolazione subordinata all'avanzamento del cantiere - nota 2
	New Jersey		Strada transitoria temporaneamente adibita a corsia stradale provvisoria
	Fermata provvisoria TPL - m 20.0x1.50		
Recinzioni		Tipo A - Recinzione pesante	
		Tipo B - Recinzione leggera	

Durante la realizzazione della nuova viabilità viene interrotto su via Roma il senso di marcia direzione Via Sormani, da via Azalee a Via Ligustro.

- Note:
- Gli innesti con la viabilità interferente vengono sempre garantiti mediante il posizionamento di opere provvisorie (recinzioni mobili, passerelle, ecc) in modo tale da garantire sempre l'accesso dalla viabilità principale verso le traverse o viceversa ai mezzi in transito.
 - L'ingressività ai mezzi privati sarà sempre garantita a meno di particolari casi (varchi di dimensioni ridotte) ed in periodi in cui questo andrà concordato con l'impresa. Gli accessi carrabili alle proprietà private verranno mantenuti durante tutte le fasi di lavoro mediante appositi corridoi delimitati con la stessa recinzione utilizzata per il cantiere.
 - Per le tipologie di recinzioni e delle relative sistemazioni si rimanda ai seguenti schemi tipologici:
 - E_T_0_00_C_IGO_DT_PL_01_C
 - E_T_0_00_C_IGO_DT_PL_02_C
 - E_T_0_00_C_IGO_DT_PL_03_C
 - E_T_0_00_C_IGO_DT_PL_04_C
 - E_T_0_00_C_IGO_DT_PL_05_C
 - E_T_0_00_C_IGO_DT_PL_06_C
 - E_T_0_00_C_IGO_DT_PL_07_C
 - E_T_0_00_C_IGO_DT_PL_08_C
 - E_T_0_00_C_IGO_DT_PL_09_C
 - E_T_0_00_C_IGO_DT_PL_10_C
 - E_T_0_00_C_IGO_DT_PL_11_C
 - E_T_0_00_C_IGO_DT_PL_12_C
 - E_T_0_00_C_IGO_DT_PL_13_C
 - E_T_0_00_C_IGO_DT_PL_14_C
 - E_T_0_00_C_IGO_DT_PL_15_C
 - E_T_0_00_C_IGO_DT_PL_16_C
 - E_T_0_00_C_IGO_DT_PL_17_C
 - E_T_0_00_C_IGO_DT_PL_18_C
 - E_T_0_00_C_IGO_DT_PL_19_C
 - E_T_0_00_C_IGO_DT_PL_20_C
 - E_T_0_00_C_IGO_DT_PL_21_C
 - E_T_0_00_C_IGO_DT_PL_22_C
 - E_T_0_00_C_IGO_DT_PL_23_C
 - E_T_0_00_C_IGO_DT_PL_24_C
 - E_T_0_00_C_IGO_DT_PL_25_C
 - E_T_0_00_C_IGO_DT_PL_26_C
 - E_T_0_00_C_IGO_DT_PL_27_C
 - E_T_0_00_C_IGO_DT_PL_28_C
 - E_T_0_00_C_IGO_DT_PL_29_C
 - E_T_0_00_C_IGO_DT_PL_30_C
 - E_T_0_00_C_IGO_DT_PL_31_C
 - E_T_0_00_C_IGO_DT_PL_32_C
 - E_T_0_00_C_IGO_DT_PL_33_C
 - E_T_0_00_C_IGO_DT_PL_34_C
 - E_T_0_00_C_IGO_DT_PL_35_C
 - E_T_0_00_C_IGO_DT_PL_36_C
 - E_T_0_00_C_IGO_DT_PL_37_C
 - E_T_0_00_C_IGO_DT_PL_38_C
 - E_T_0_00_C_IGO_DT_PL_39_C
 - E_T_0_00_C_IGO_DT_PL_40_C
 - E_T_0_00_C_IGO_DT_PL_41_C
 - E_T_0_00_C_IGO_DT_PL_42_C
 - E_T_0_00_C_IGO_DT_PL_43_C
 - E_T_0_00_C_IGO_DT_PL_44_C
 - E_T_0_00_C_IGO_DT_PL_45_C
 - E_T_0_00_C_IGO_DT_PL_46_C
 - E_T_0_00_C_IGO_DT_PL_47_C
 - E_T_0_00_C_IGO_DT_PL_48_C
 - E_T_0_00_C_IGO_DT_PL_49_C
 - E_T_0_00_C_IGO_DT_PL_50_C
 - L'impresa sarà tenuta a posizionare le indicazioni di segnaletica verticale volte al rispetto degli elaborati:
 - E_R_0_00_M_TRF_MC_PL_01 - Mitigazione degli impatti sul sistema della sosta. Notazione generale.
 - E_R_0_00_M_TRF_MC_PL_02 - Individuazione degli ambiti di potenziale interesse per l'appuntamento di aree per la sosta in fase di cantiere a seguito di concertazione con gli EE.LL. - Tav. 1 di 2.
 - E_R_0_00_M_TRF_MC_PL_03 - Individuazione degli ambiti di potenziale interesse per l'appuntamento di aree per la sosta in fase di cantiere a seguito di concertazione con gli EE.LL. - Tav. 2 di 2.

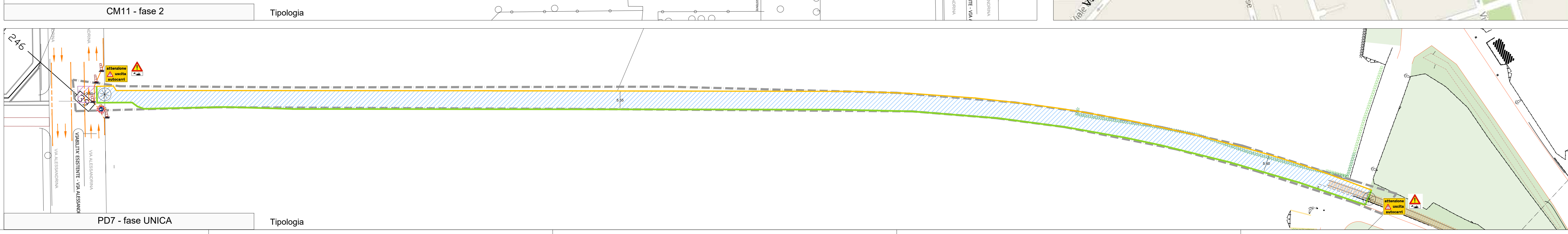
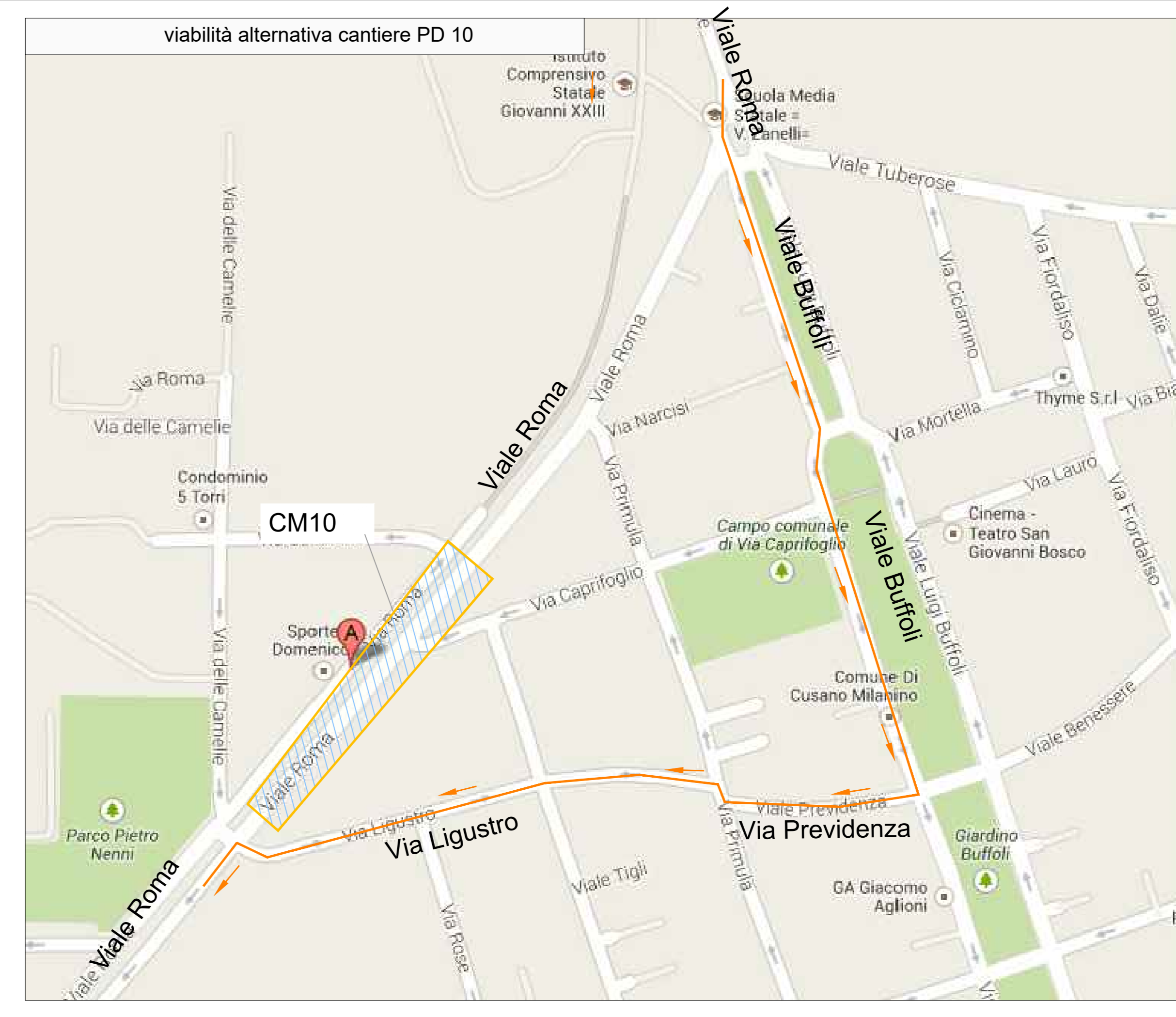
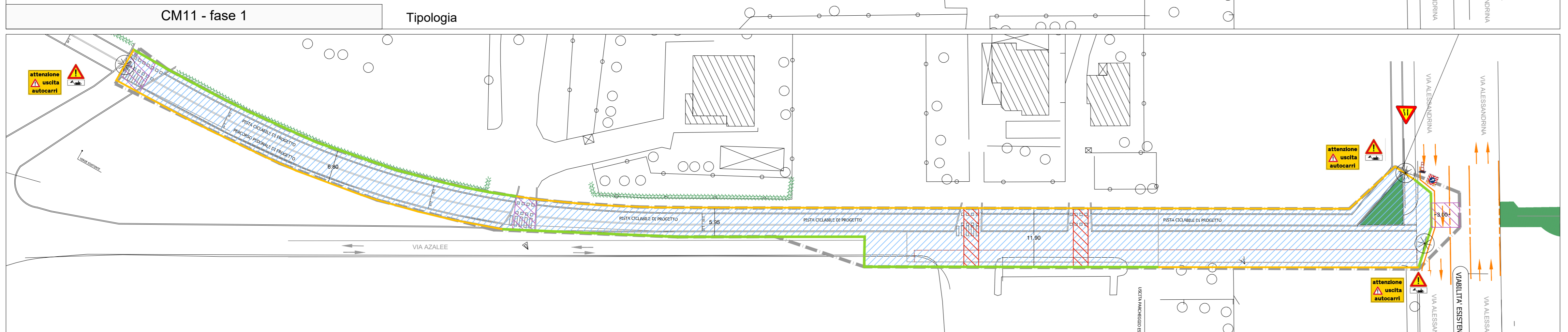
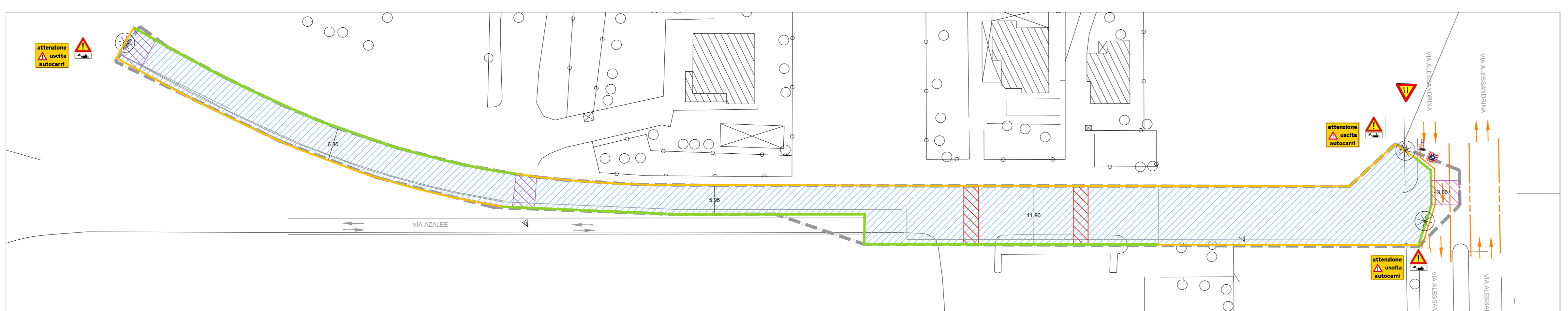


REALIZZAZIONE DI:
 - PISTA CICLOPEDONALE
 - PERCORSO PEDONALE
 - PARCHEGGI IN LINEA

AREE VERDI ESISTENTI

Durante la realizzazione della nuova viabilità viene interrotto su via Roma il senso di marcia direzione Via Sormani, da via Azalee a Via Ligustro.

Elaborati di riferimento
 E_T_1_CM_C_IGO_PL_PL_02



METROTRANVIA MILANO PARCO NORD - SEREGNO
 CODICE C.I.G. 83020117A

PROGETTO ESECUTIVO

CANTIERIZZAZIONE INQUADRAMENTO GENERALE ELABORATI DI DETTAGLIO
 Planimetria di dettagli cantieri CM10, CM11 e PD7 (linee dismesse Cusano Milanino)

APPALTAZIONE: C.M.C. (Consorzio Metropolitano di Cantieri)

PROGETTAZIONE: S.P.S. (Studio di Progettazione)

CONSULENZA SPECIALISTICA: ALSTOM

RESPONSABILE DELLA INTEGRAZIONE DELLE PRESTAZIONI SPECIALISTICHE: Ing. Andrea Renzo

E	Settembre 2020	Revisione a seguito C.d.S.	TECHNICAL	R. DELLA BELLA	A. RENZO
D	Novembre 2017	Revisione progetto esecutivo emendato	ETS	M. Cugli	G. Parretti
C	Settembre 2016	Emissione progetto esecutivo emendato	ETS	M. Cugli	G. Parretti

EMPREVE: DATA DESCRIZIONE REDATTO CONTROLLATO APPROVATO

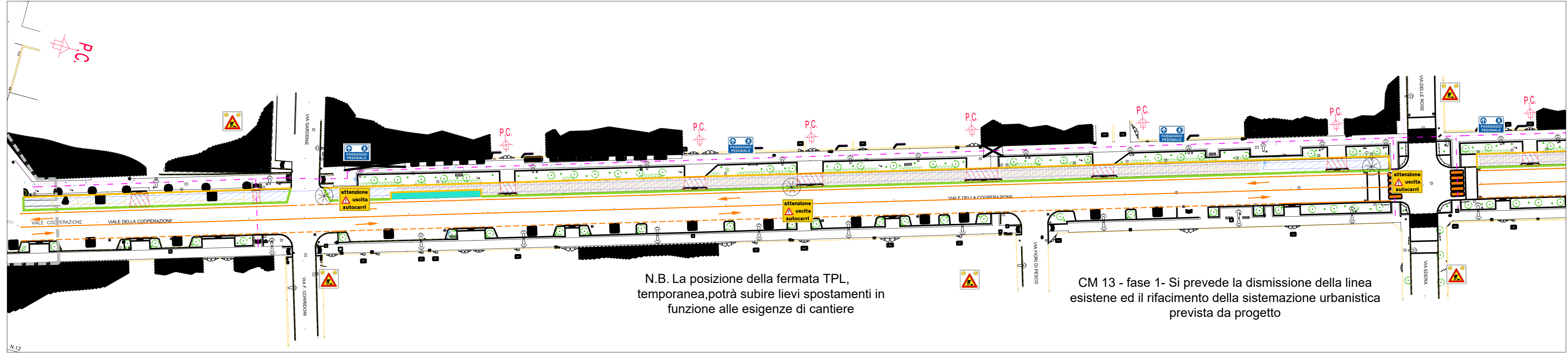
PROGETTISTA: S.P.S. Ing. Riccardo Della Bella

IDENTIFICAZIONE ELABORATO: fase, foglio, lotto, programma, sezione, opera, titolo, data, scala, numero

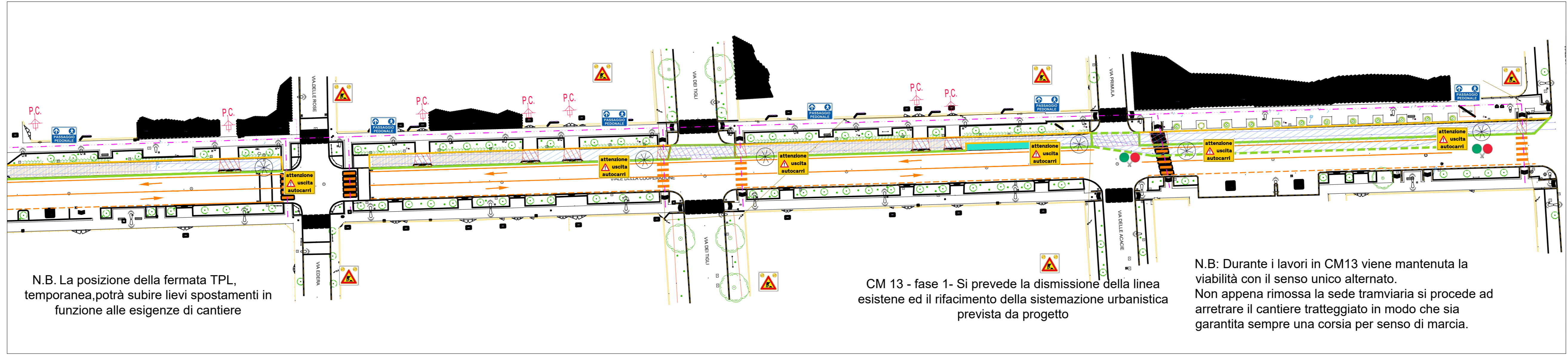
E T 1 C M C I G O P L P L 0 8 E

Numero progressivo elaborato: 0488

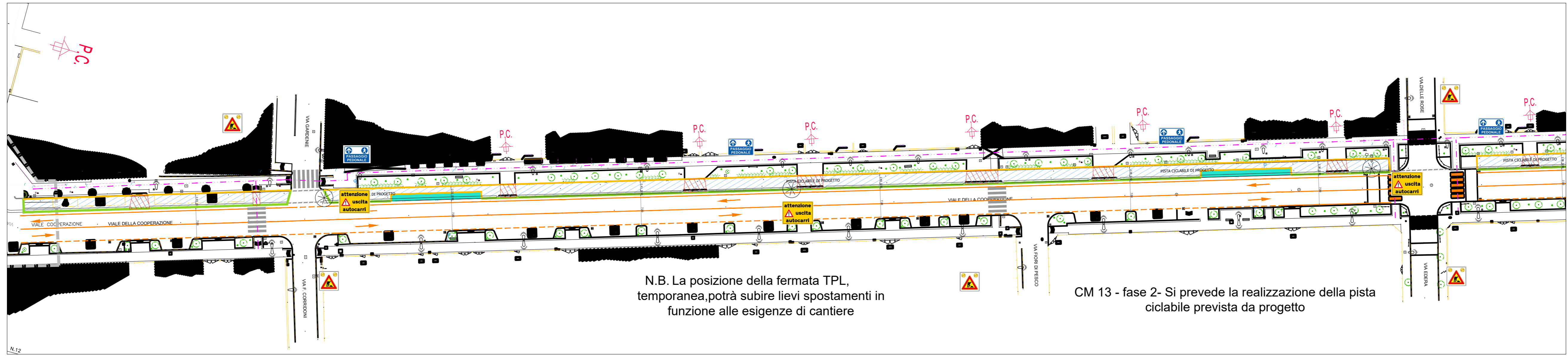
CM 13 - fase 1
Viale Cooperazione - da Via Sormani a Via delle Rose



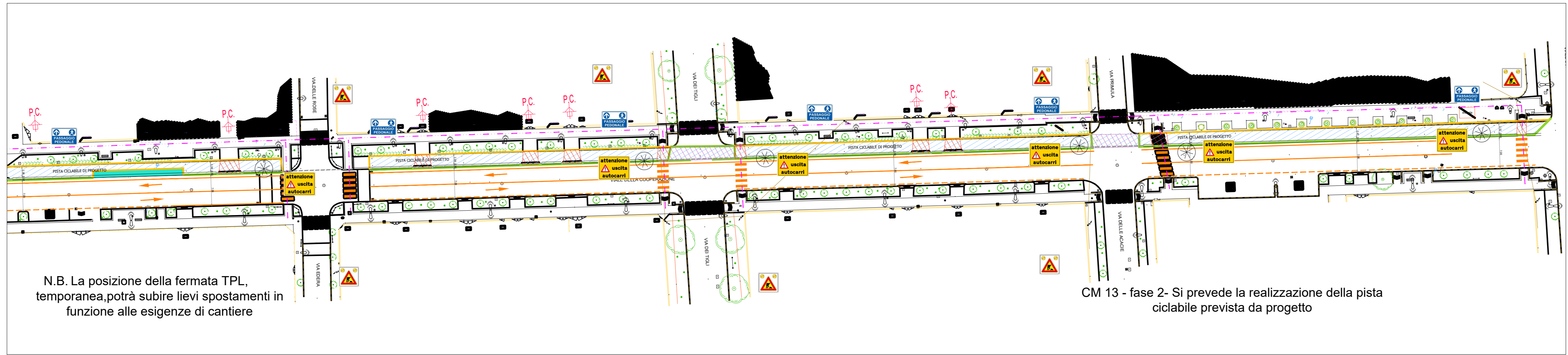
CM 13 - fase 1
Viale Cooperazione - da Via delle Rose a Viale Buffoli



CM 13 - fase 2
Viale Cooperazione - da Via Sormani a Via delle Rose

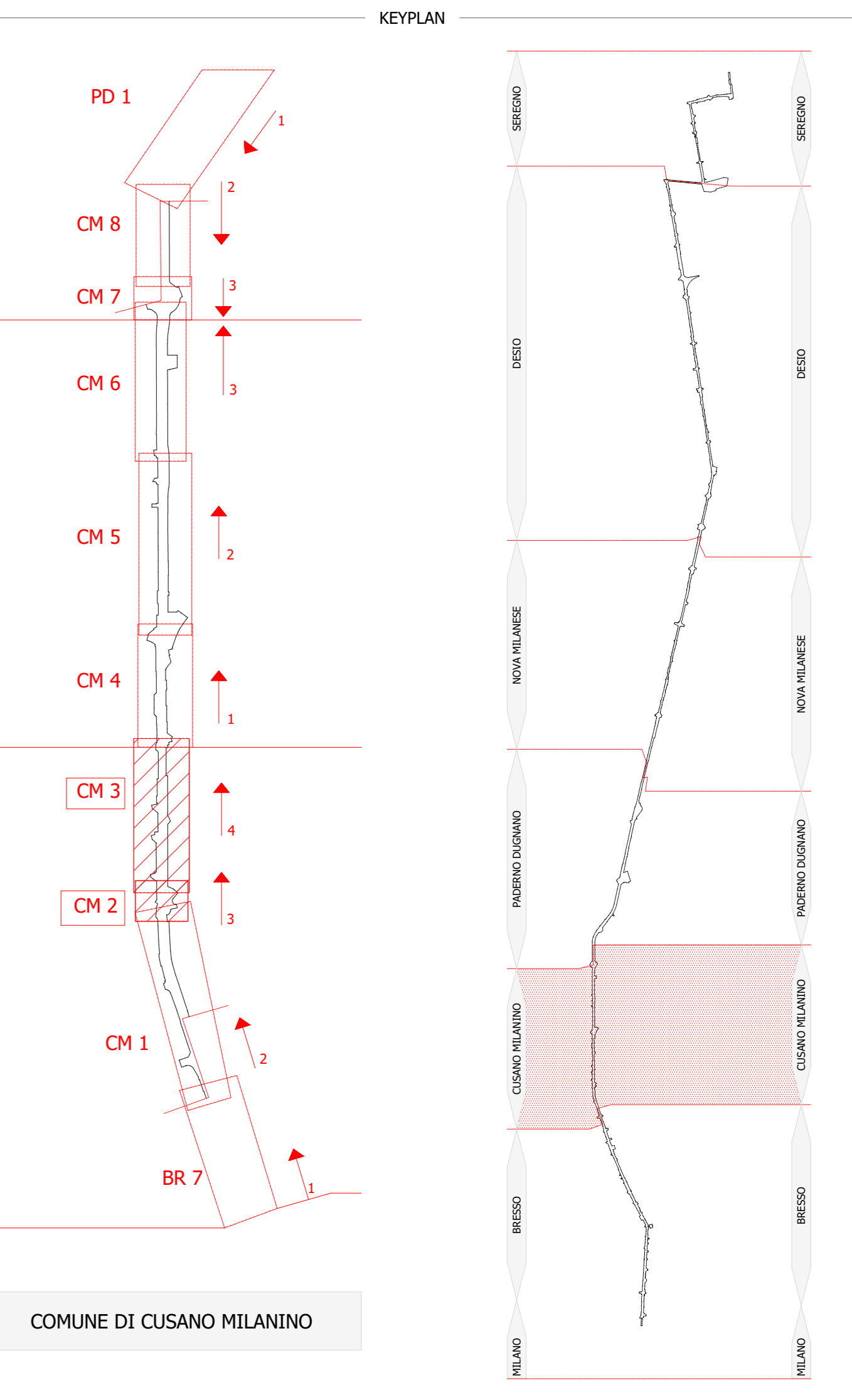


CM 13 - fase 2



	Perimetro di cantiere		Passaggio pedonale
	Vario di cantiere		Area di cantiere
	Accessi ai passi carrabili		Accessi subordinati all'avanzamento del cantiere - nota 1
	Viabilità ordinaria in fase di cantiere		Viabilità con limitazioni di circolazione subordinate all'avanzamento del cantiere - nota 2
	New Jersey		Sedime tramviario temporaneamente adibito a corsia stradale provvisoria
	Fermata provvisoria TPL - m 20.0x1.50		
Recinzioni			
Tipo A - Recinzione pesante			
Tipo B - Recinzione leggera			

Note:
1. Gli innesti con la viabilità interferente vengono sempre garantiti mediante il posizionamento di opere provvisorie (recinzioni mobili, passerelle, ecc) in modo tale da garantire sempre l'accesso dalla viabilità principale verso le traverso o vicinanza ai mezzi in transito.
2. L'ingresso/uscita ai mezzi privati sarà sempre garantito a meno di particolari casi (varchi di dimensioni ridotte) ed in periodi in cui questo andrà concordato con l'Impresa. Gli accessi carrabili alle proprietà private verranno mantenuti durante tutte le fasi di lavoro mediante appositi conoidi di cantiere con la stessa recinzione utilizzata per il cantiere.
3. Per le tipologie di recinzione e delle relative sistemazioni si rimanda ai seguenti schemi tipologici:
• E.T.0.00.C.IGD.DT.PL.01.C
• E.T.0.00.C.IGD.DT.PL.02.C
• E.T.0.00.C.IGD.DT.PL.03.C
• E.T.0.00.C.IGD.DT.PL.04.C
• E.T.0.00.C.IGD.DT.PL.05.C
• E.T.0.00.C.IGD.DT.PL.06.A
• E.R.0.00.N.TRF.MC.RT.02 - Mitigazione degli impatti sul sistema della sosta. Relazione generale.
• E.R.0.00.N.TRF.MC.PL.06 Individuazione degli ambiti di potenziale interesse per l'aggruppamento di aree per la sosta in fase di cantiere a seguito di concertazione con gli EE.LL. - Tav. 1 di 2.
• E.R.0.00.N.TRF.MC.PL.06 Individuazione degli ambiti di potenziale interesse per l'aggruppamento di aree per la sosta in fase di cantiere a seguito di concertazione con gli EE.LL. - Tav. 2 di 2.



APPALTORE: C.M.C. (Consorzio Metropolitano di Cantieri)

RTP: Geogruppi mandatori

PROGETTAZIONE: [Logo]

CONSULENZA SPECIALISTICA: ALSTOM

RESPONSABILE DELLA INTEGRAZIONE DELLE PRESTAZIONI SPECIALISTICHE: Ing. Andrea Resto

B	Settembre 2020	Revisione a seguito C.G.S.	TECHNITAL	R. DELLA BELLA	A. RENZO
A	Novembre 2017	Revisione progetto esecutivo emendato	ETS	M. Cugni	G. Parisi
EM.REV	DATA	DESCRIZIONE	REDATTO	CONTROLLATO	APPROVATO
PROGETTISTA	[Logo]				Ing. Riccardo Della Bella